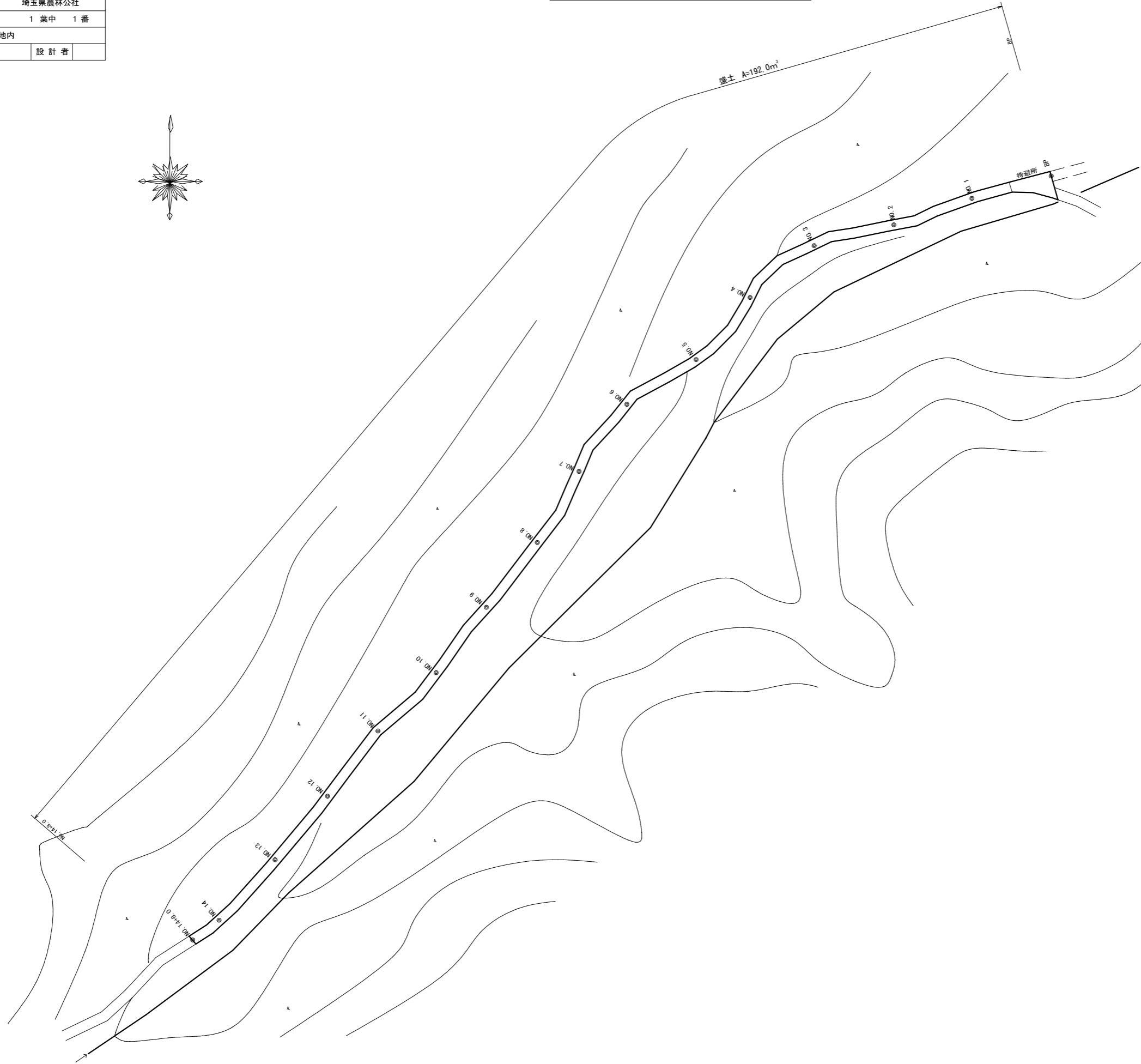


県営林牛喰線作業道補修工事 平面見取図



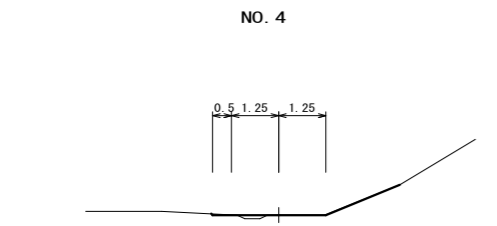
路線名	牛喰線	工事名	県営林作業道補修工事		
林道区分		級別区分	3級	設計速度	20 km/h
年度	令和3年度	施工主体	埼玉県農林公社		
名称	1号箇所 平面図		1	葉中	1番
施行地	秩父郡横瀬町大字芦ヶ久保地内				
縮尺	1/1000 (A3)	審査者		設計者	

1号箇所 平面図 S=1/1000

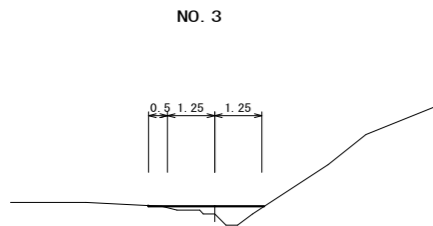


路線名	牛 喰 線	工事名	県営林作業道補修工事		
林道区分		級別区分	3 級	設計速度	20 km/h
年 度	令和 3 年度	施工主体	埼玉県農林公社		
名 称	1号箇所 横断面図		1 葉中	1 番	
施行地	秩父郡横瀬町大字芦ヶ久保地内				
縮 尺	1/200 (A 3)	審 査 者		設 計 者	

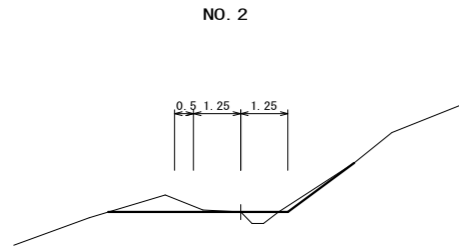
1号箇所 横断面図 S=1/200



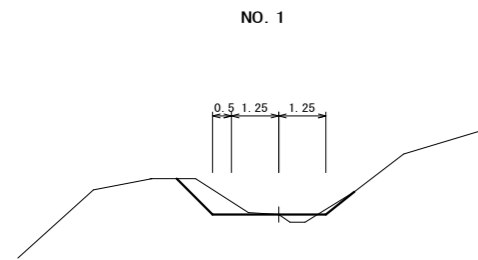
NO. 4
SCA= 0.0
RCA=
BA= 0.1
D= 20.00



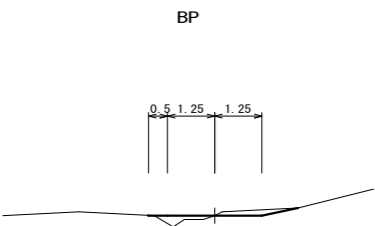
NO. 3
SCA= 0.0
RCA=
BA= 0.6
D= 20.00



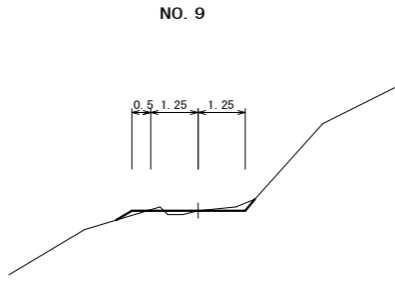
NO. 2
SCA= 0.8
RCA=
BA= 0.2
D= 20.00



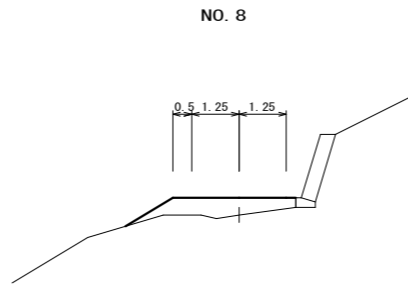
NO. 1
SCA= 0.8
RCA=
BA= 0.2
D= 20.00



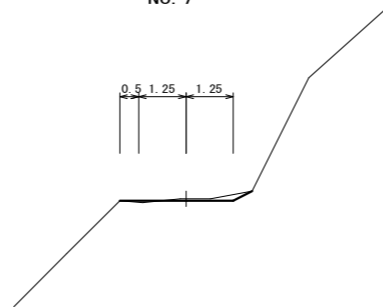
BP
SCA= 0.2
RCA=
BA= 0.2
D= 0.00



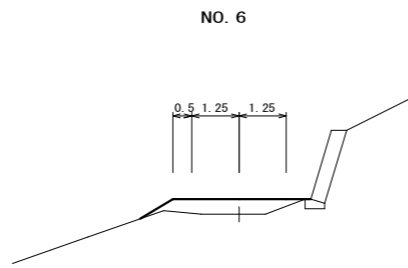
NO. 9
SCA= 0.2
RCA=
BA= 0.1
D= 20.00



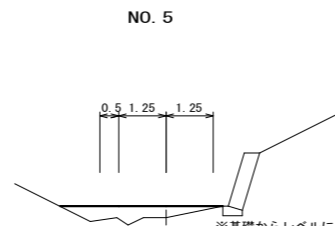
NO. 8
SCA= 0.0
RCA=
BA= 1.6
D= 20.00



NO. 7
SCA= 0.2
RCA=
BA= 0.0
D= 20.00

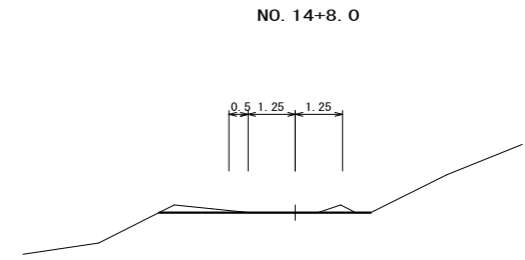


NO. 6
SCA= 0.0
RCA=
BA= 1.3
D= 20.00

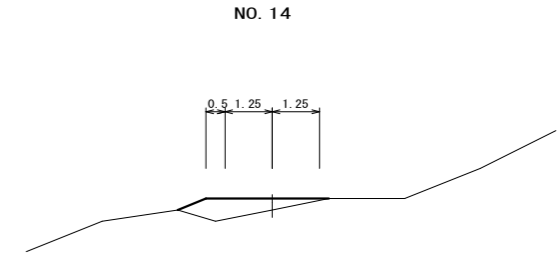


NO. 5
SCA= 0.0
RCA=
BA= 1.1
D= 20.00

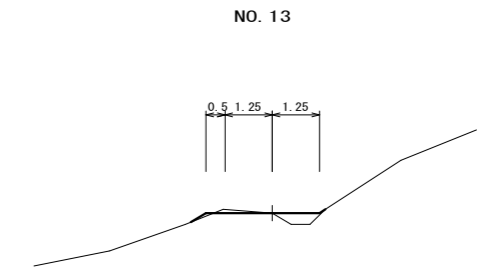
※基礎からレベルに盛土をすること。



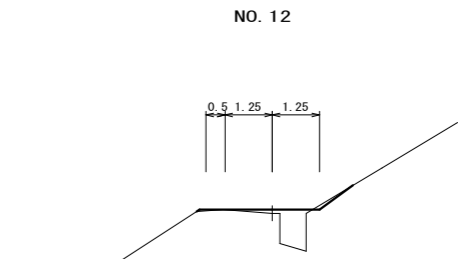
NO. 14+8.0
SCA= 0.3
RCA=
BA= 0.0
D= 8.00



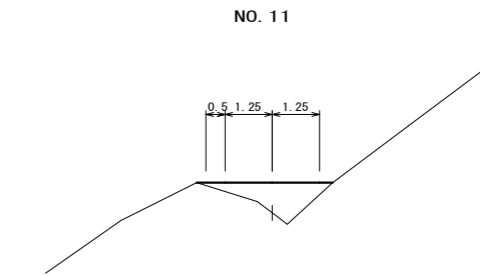
NO. 14
SCA= 0.0
RCA=
BA= 1.3
D= 20.00



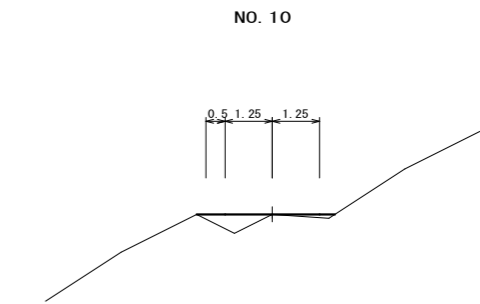
NO. 13
SCA= 0.1
RCA=
BA= 0.3
D= 20.00



NO. 12
SCA= 0.1
RCA=
BA= 0.8
D= 20.00



NO. 11
SCA= 0.0
RCA=
BA= 1.7
D= 20.00



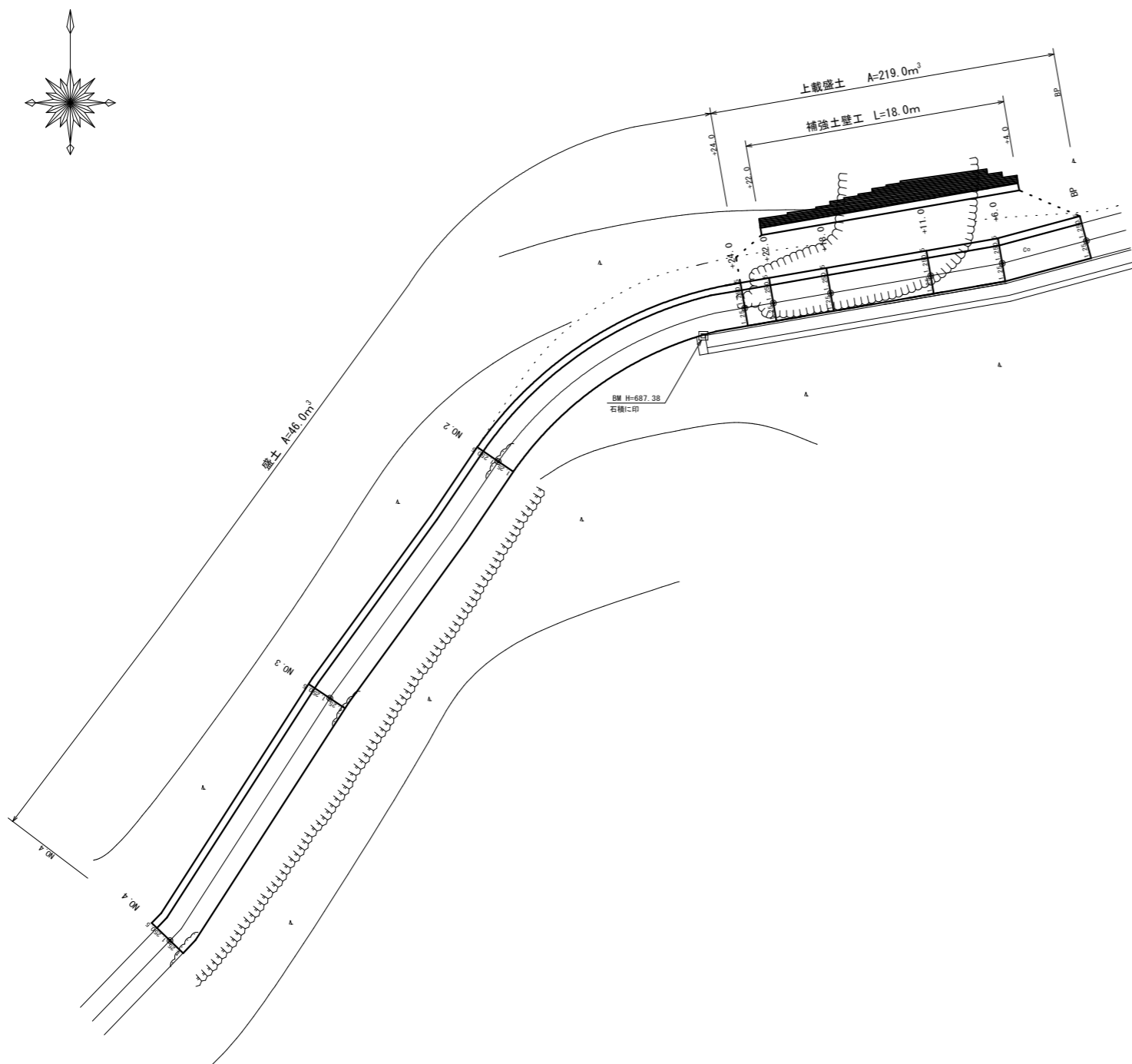
NO. 10
SCA= 0.0
RCA=
BA= 0.6
D= 20.00

路線名	牛喰線	工事名	県営林作業道補修工事		
林道区分		級別区分	3級	設計速度	20 km/h
年度	令和3年度	施工主体	埼玉県農林公社		
名称	2号箇所 平面図・縦断面		1	葉中	1番
施行地	秩父郡横瀬町大字芦ヶ久保地内				
縮尺	1/400 (A3) 1/200 (A1)	審査者		設計者	

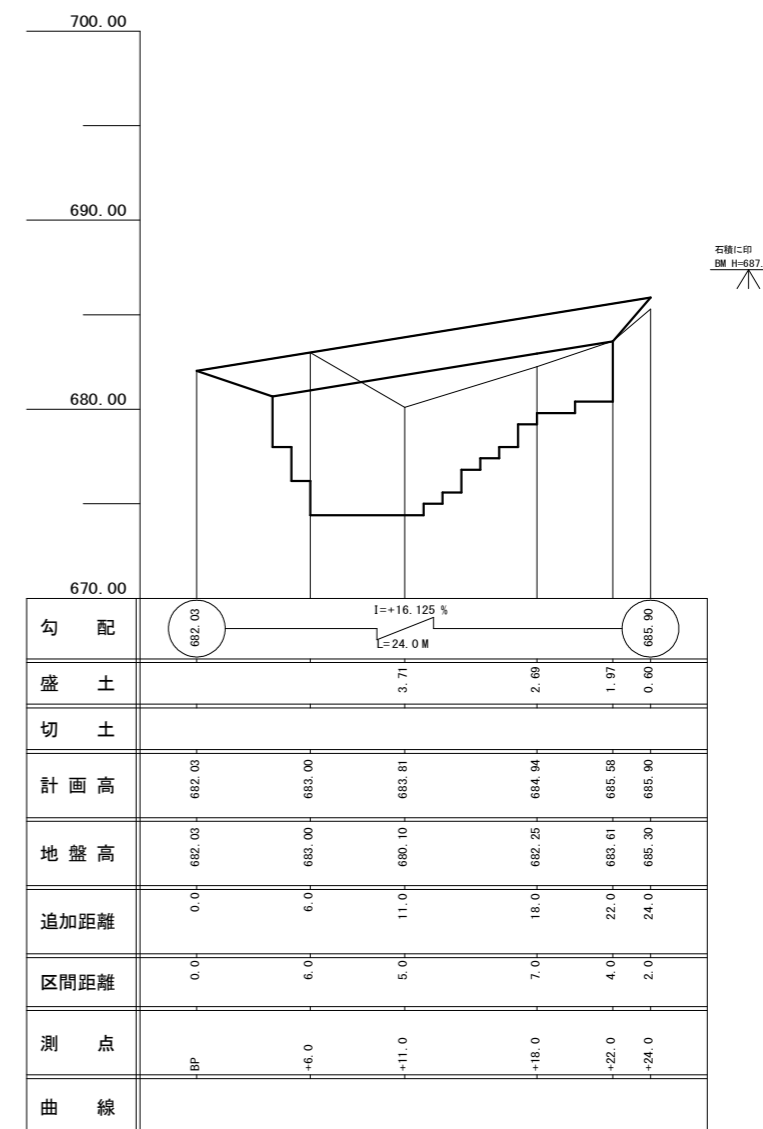
2号箇所 平面図・縦断面 S=1/400

8-2

平面図

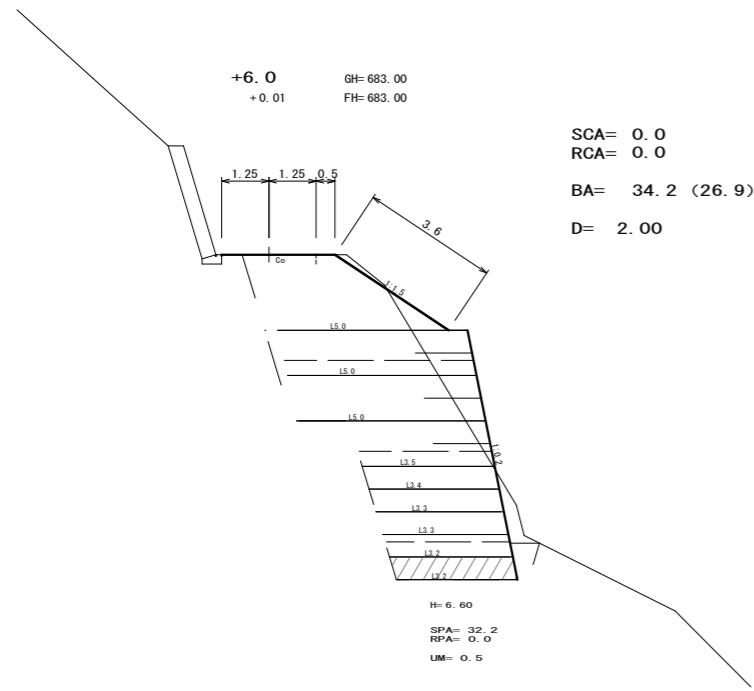


縦断面図

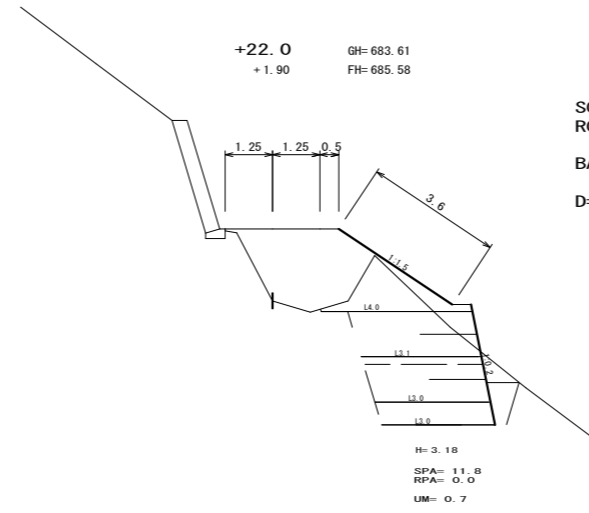


路線名	牛 喰 線	工事名	県営林作業道補修工事		
林道区分		級別区分	3 級	設計速度	20 km/h
年 度	令和 3 年度	施工主体	埼玉県農林公社		
名 称	2号箇所 横断面図		1 葉中	1 番	
施行地	秩父郡横瀬町大字芦ヶ久保地内				
縮 尺	1/200 (A 3)	審 査 者		設 計 者	

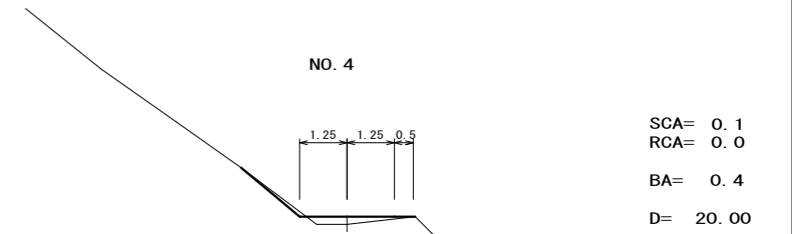
2号箇所 横断面図 S=1/200



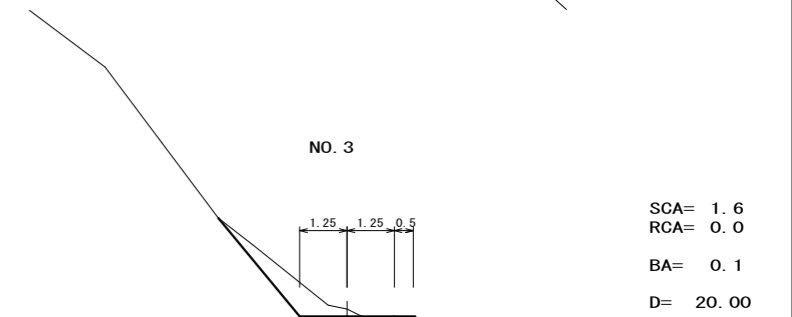
SCA= 0.0
RCA= 0.0
BA= 34.2 (26.9)
D= 2.00



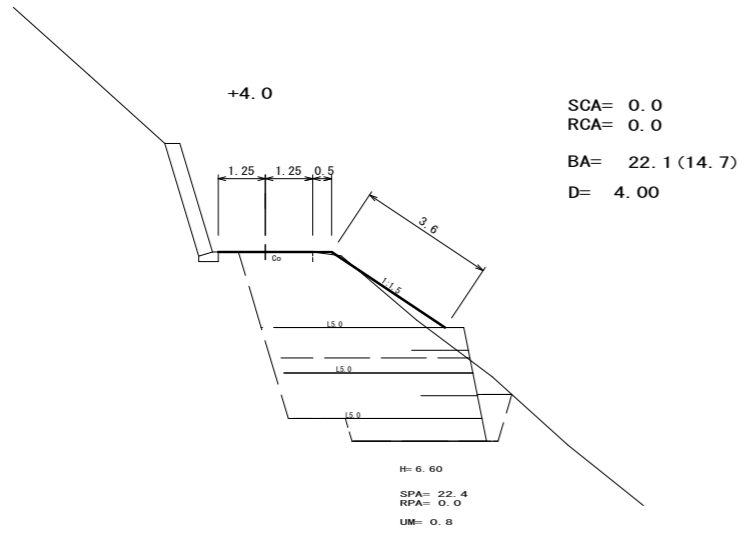
SCA= 0.0
RCA= 0.0
BA= 18.3 (10.0)
D= 4.00



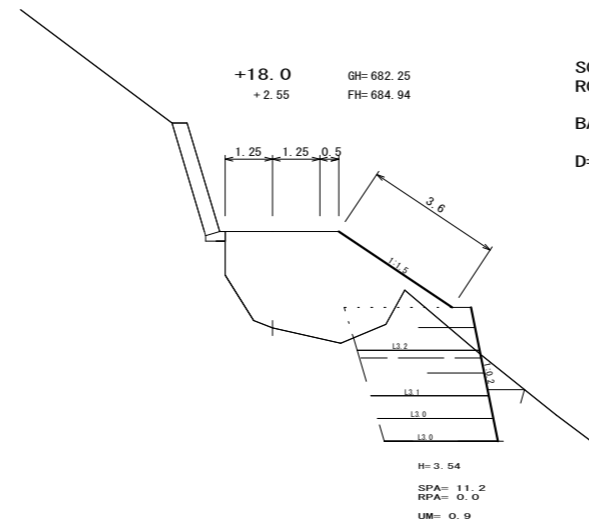
SCA= 0.1
RCA= 0.0
BA= 0.4
D= 20.00



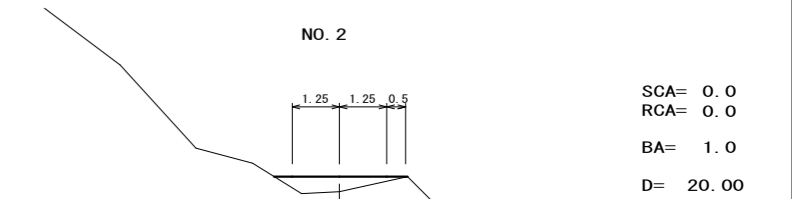
SCA= 1.6
RCA= 0.0
BA= 0.1
D= 20.00



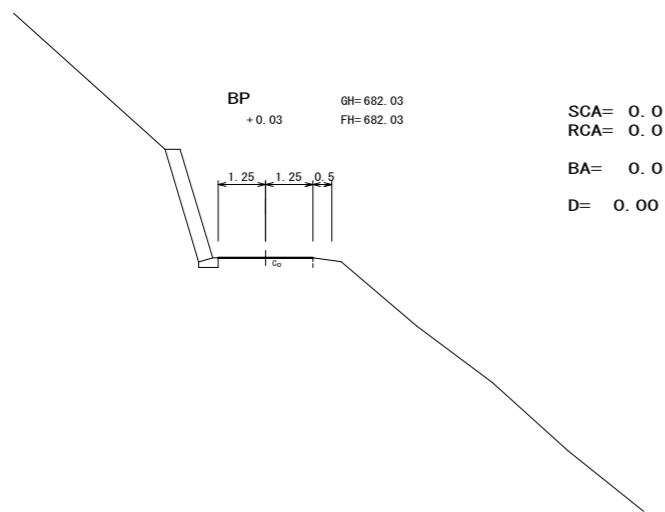
SCA= 0.0
RCA= 0.0
BA= 22.1 (14.7)
D= 4.00



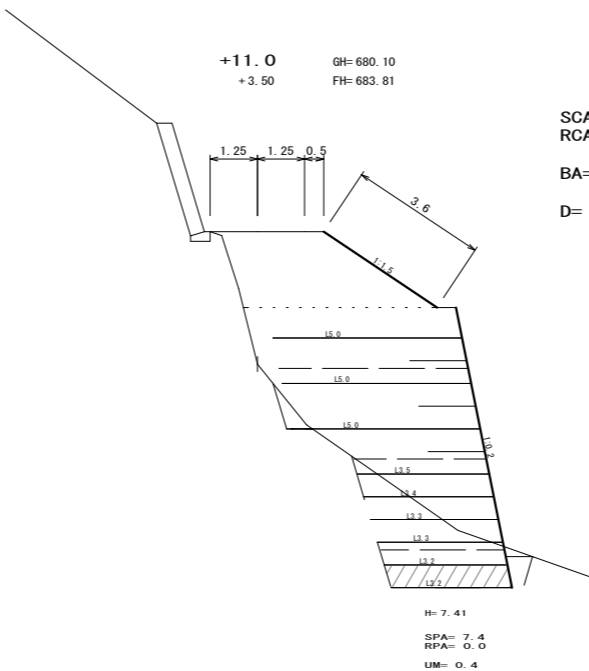
SCA= 0.0
RCA= 0.0
BA= 21.8 (11.2)
D= 7.00



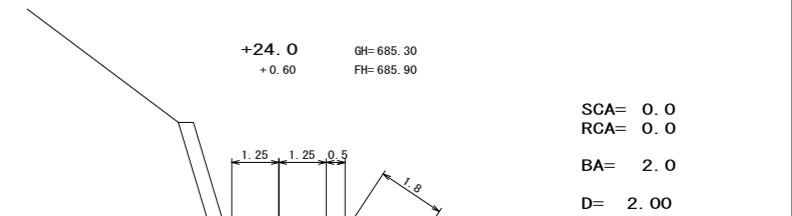
SCA= 0.0
RCA= 0.0
BA= 1.0
D= 20.00



SCA= 0.0
RCA= 0.0
BA= 0.0
D= 0.00



SCA= 0.0
RCA= 0.0
BA= 39.7 (31.9)
D= 5.00

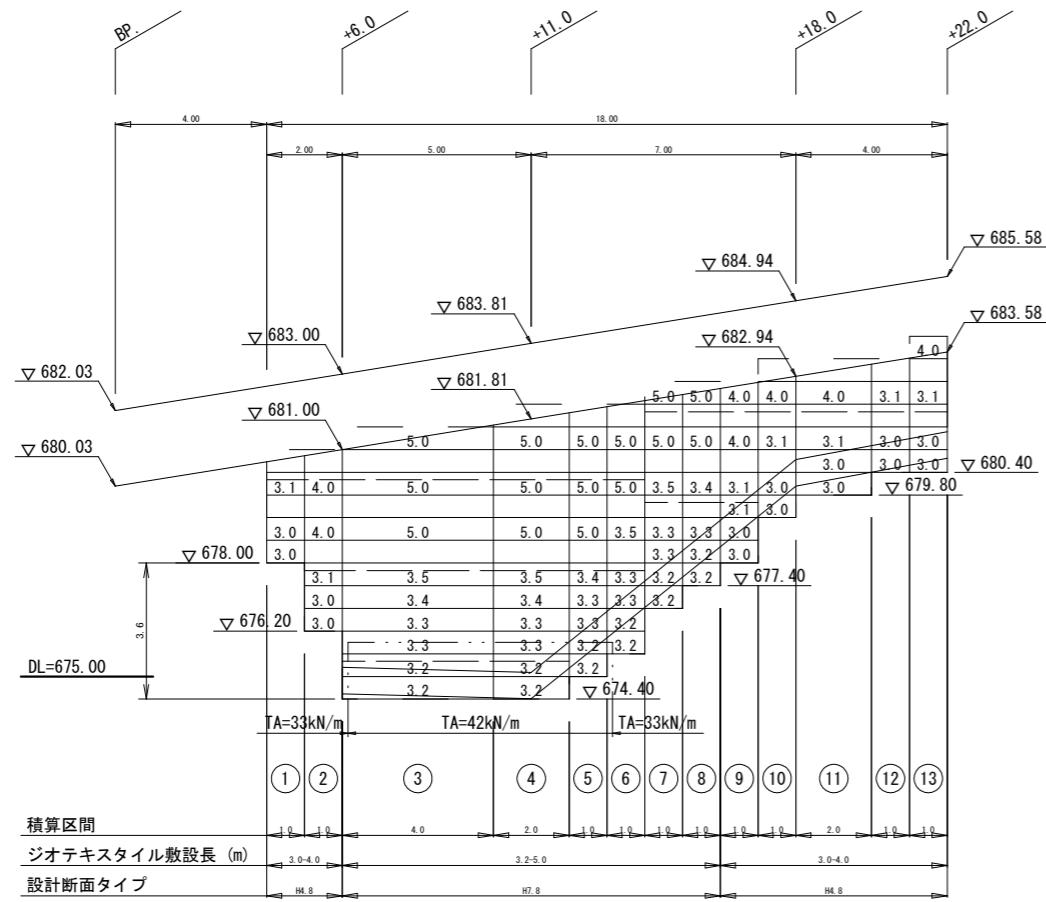


SCA= 0.0
RCA= 0.0
BA= 2.0
D= 2.00

路線名	牛喰線	工事名	県営林作業道補修工事
林道区分		級別区分	3級 設計速度 20 km/h
年度	令和3年度	施工主体	埼玉農林公社
名称	2号箇所ジオテキスタイル補強土工構造図 葉中 1番		
施行地	秩父郡横瀬町大字芦ヶ久保地内		
縮尺	1/200 (A3) 1/100 (A1)	審査者	設計者

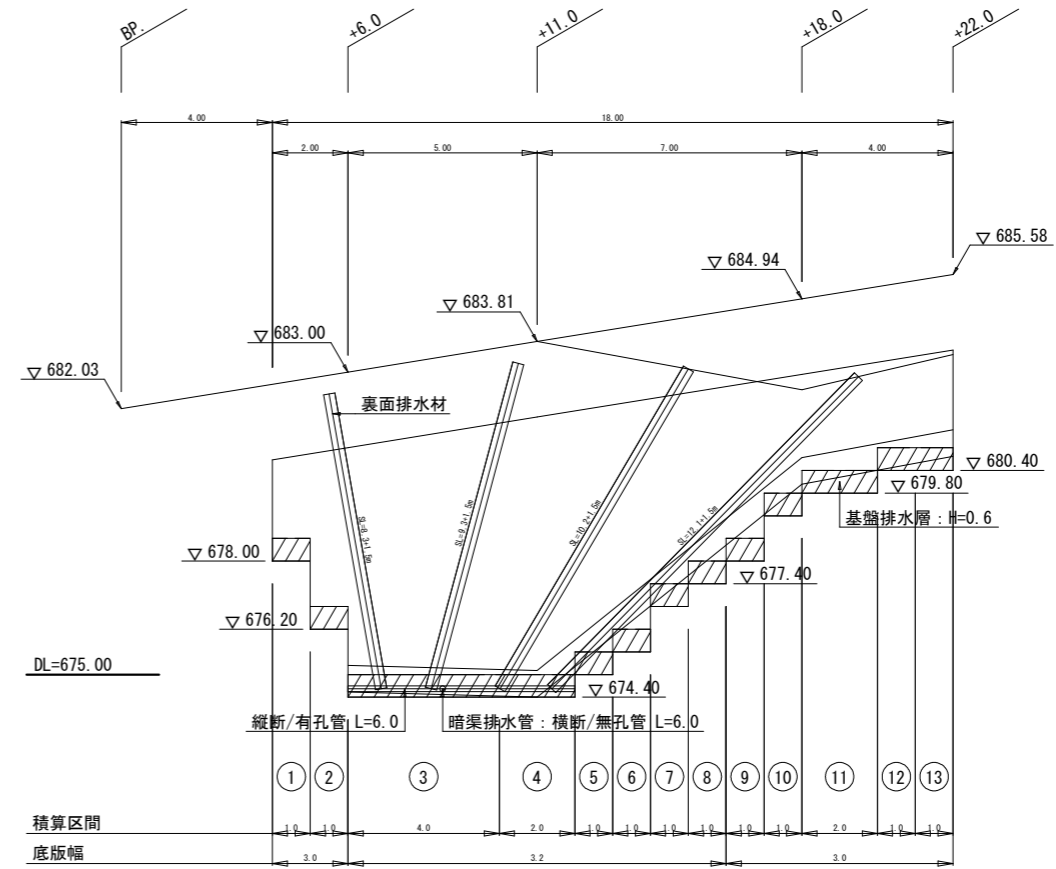
2号箇所 ジオテキスタイル補強土工構造図 S=1/200

正面展開図

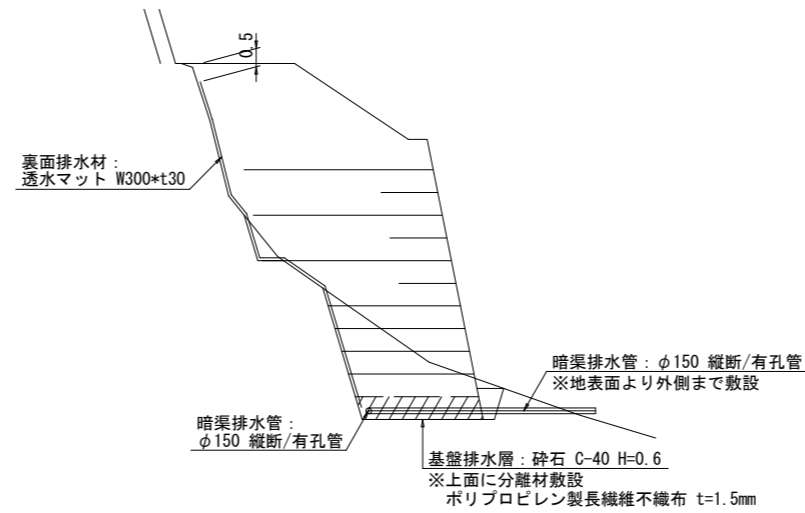
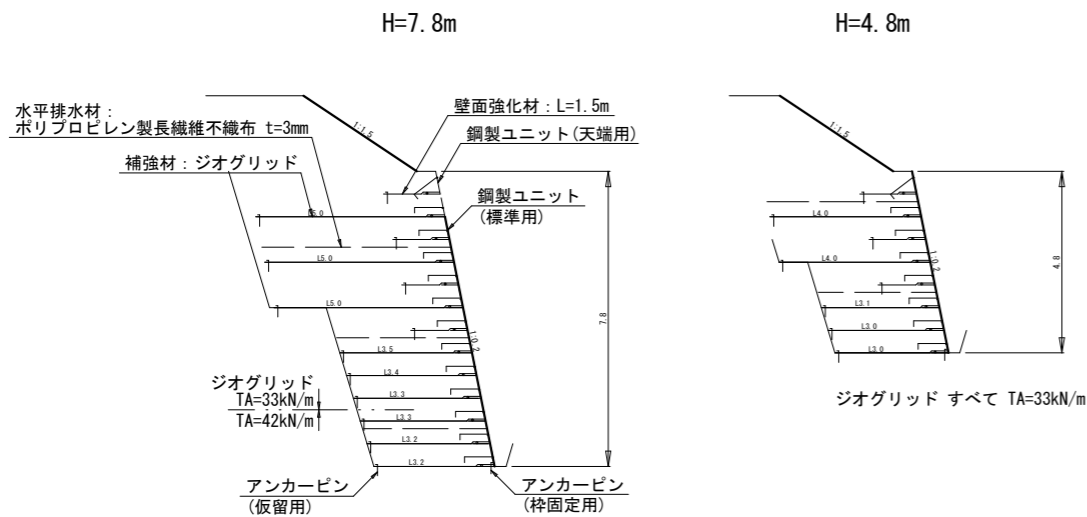


設計断面図

地下排水工正面展開図



地下排水工凡例断面図



【設計条件、留意事項】

設計指針	ジオテキスタイルを用いた補強土の設計・施工マニュアル 第二回改訂版・平成25年12月 (財)土木研究センター
盛土土質定数	$\gamma = 18 \text{ kN/m}^3$, $c = 0 \text{ kN/m}^2$, $\phi = 35^\circ$
耐震設計	なし
盛土材	土質試験(三軸試験)を実施し、定数の確認を行なうこと。土の状態によりスレーキング試験を実施の上、使用可否の検討を行うこと。
盛土の締固め	乾燥密度で規定する場合は JIS A 1210 におけるA, B法で95%以上に締固めること。仕上り厚は一般部で20cm/層とし、壁面近傍ではさらに薄層の仕上り厚とする。(10cm/程度)
排水	適切な排水処理の上、適切な含水比で施工のこと。図示された排水工を標準とし、現場状況等に応じ、十分な排水対策を行なうこと。
基礎地盤	地形、地質等を調査の上、設計条件と異なるときは再検討を実施のこと。

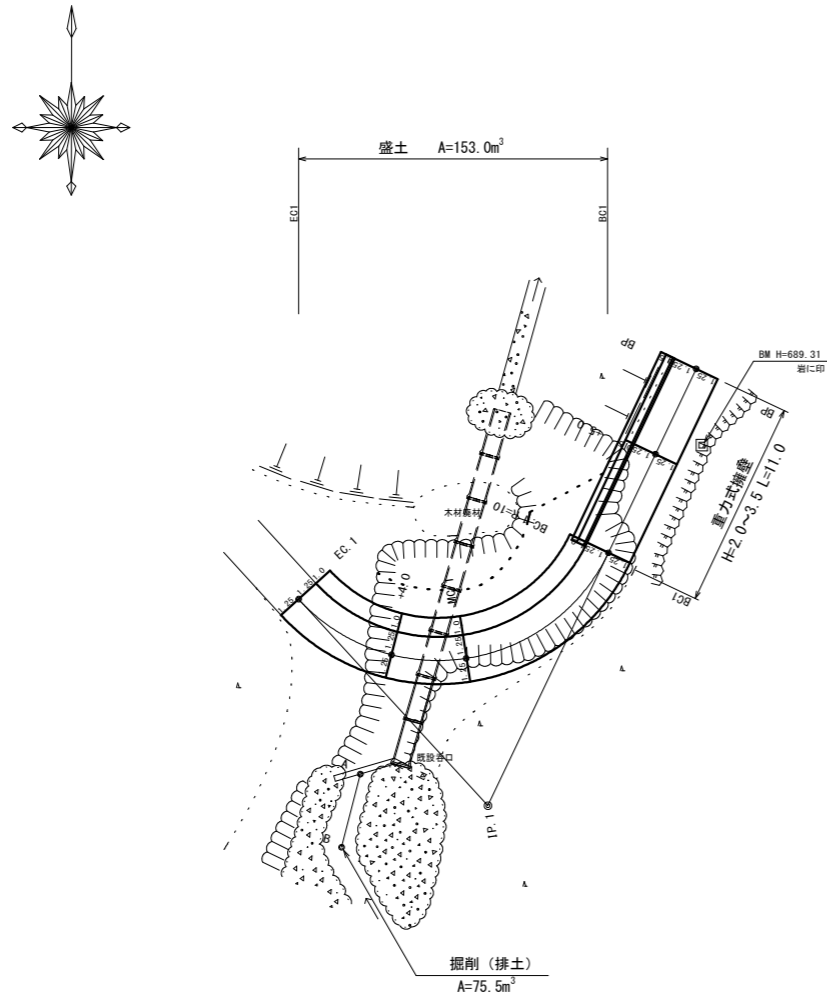
【凡例】

	補強材：ジオグリッド
	壁面強化材：L=1.5m
	水平排水材：ポリプロピレン製長繊維不織布 t=3mm
	鋼製ユニットカッター部分
	ジオグリッド強度区分線
	表面排水材：透水マット t30*W300
	暗渠排水管：phi 150波状管 (有孔管, 無孔管)
	分離材：ポリプロピレン製長繊維不織布 t=1.5mm
	基底排水層：クラッシュラン C-40 H=0.6m

路線名	牛 喰 線	工事名	県営林作業道補修工事		
林道区分		級別区分	3級	設計速度	20 km/h
年 度	令和 3 年度	施工主体	埼玉県農林公社		
名 称	3号箇所 平面図・縦断面		1 葉中	1 番	
施行地	秩父郡横瀬町大字芦ヶ久保地内				
縮 尺	1/400 (A 3) 1/200 (A 1)	審査者		設計者	

3号箇所 平面図・縦断面 S=1/400

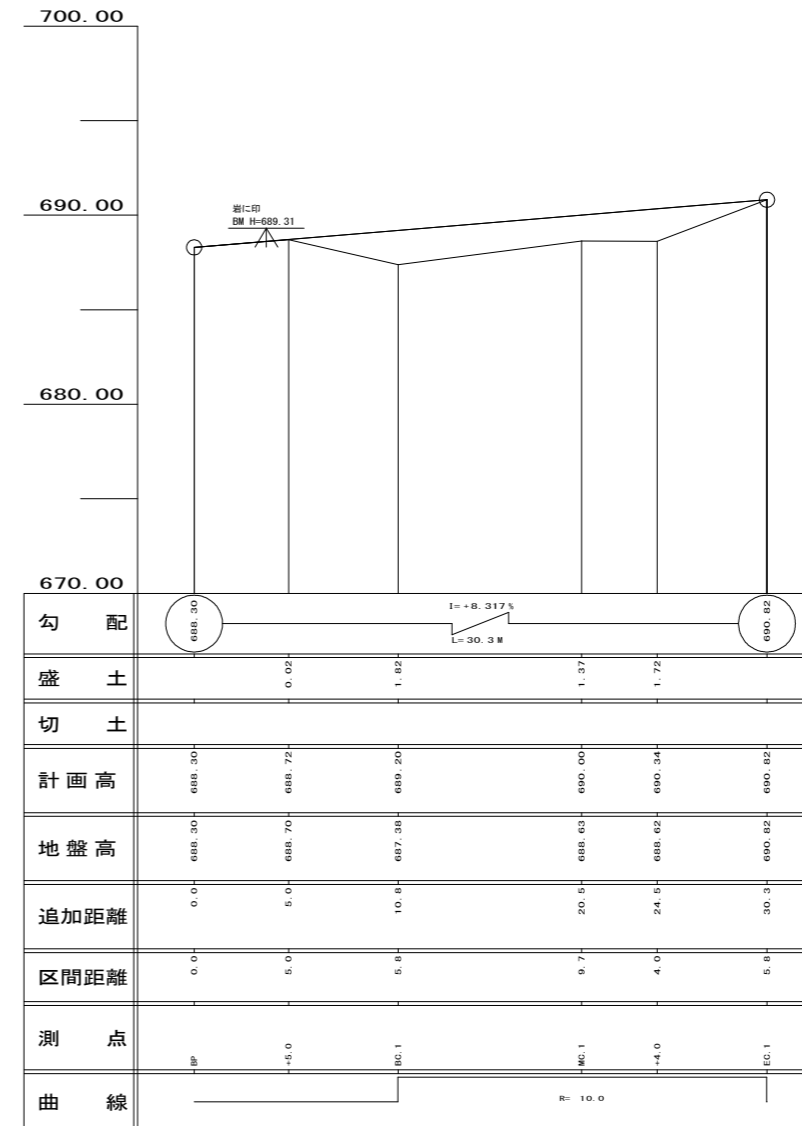
平面図



曲線設定表

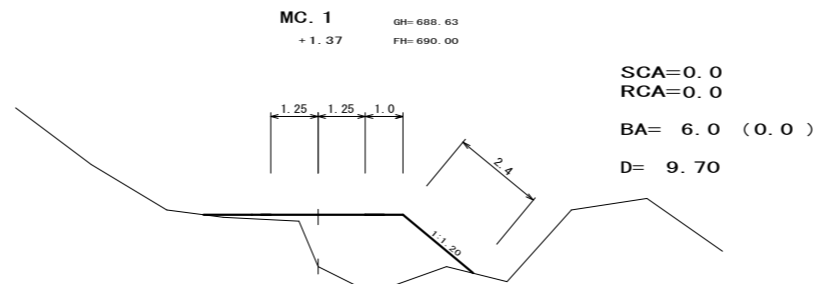
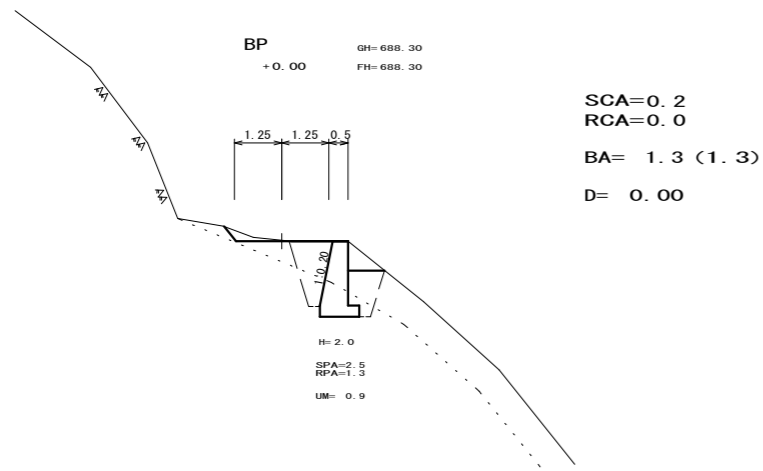
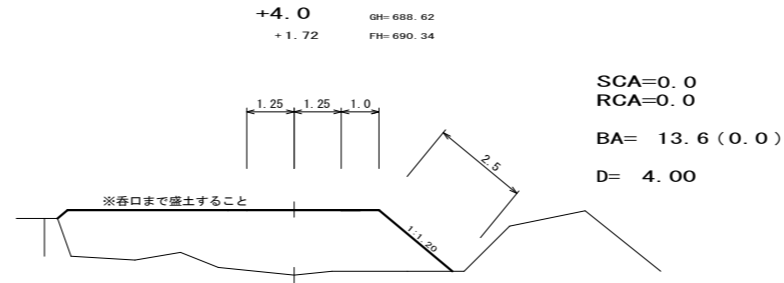
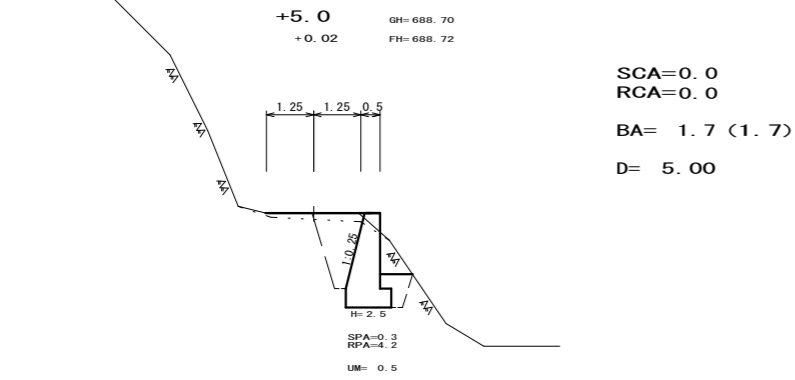
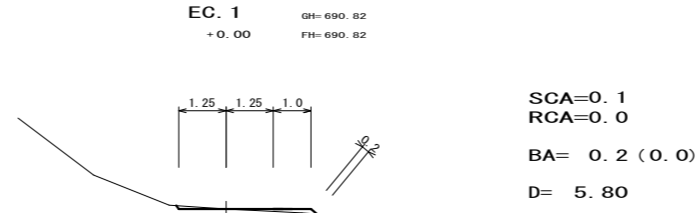
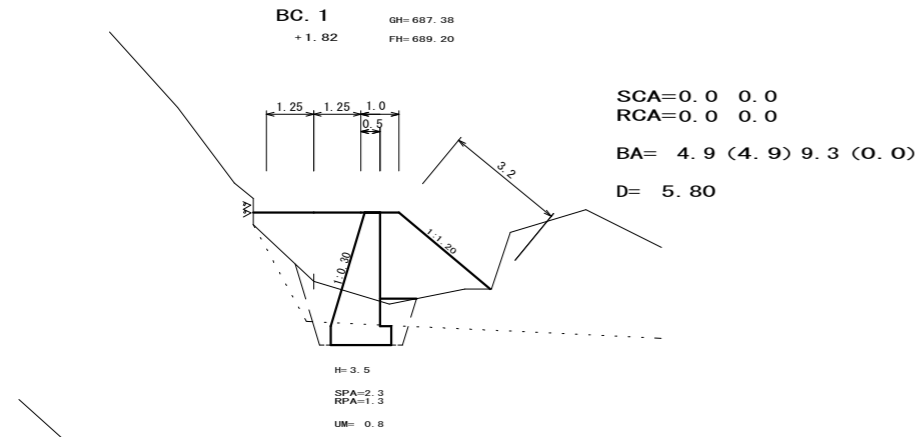
IP	角度	水平距離	内角	R	TL	ES	CL	CL/2
BP								
1	292.0°	25.6	68.0°	10.0	14.8	7.88	19.5	9.75

縦断面図



路線名	牛喰線	工事名	県営林作業道補修工事		
林道区分		級別区分	3級	設計速度	20 km/h
年度	令和3年度	施工主体	埼玉県農林公社		
名称	3号箇所 横断面図		1葉中	1番	
施行地	秩父郡横瀬町大字芦ヶ久保地内				
縮尺	1/200 (A3) 1/100 (A1)	審査者		設計者	

3号箇所 横断面図 S=1/200



擁壁展開図 S=1:200

