

P-13

Q-13

2

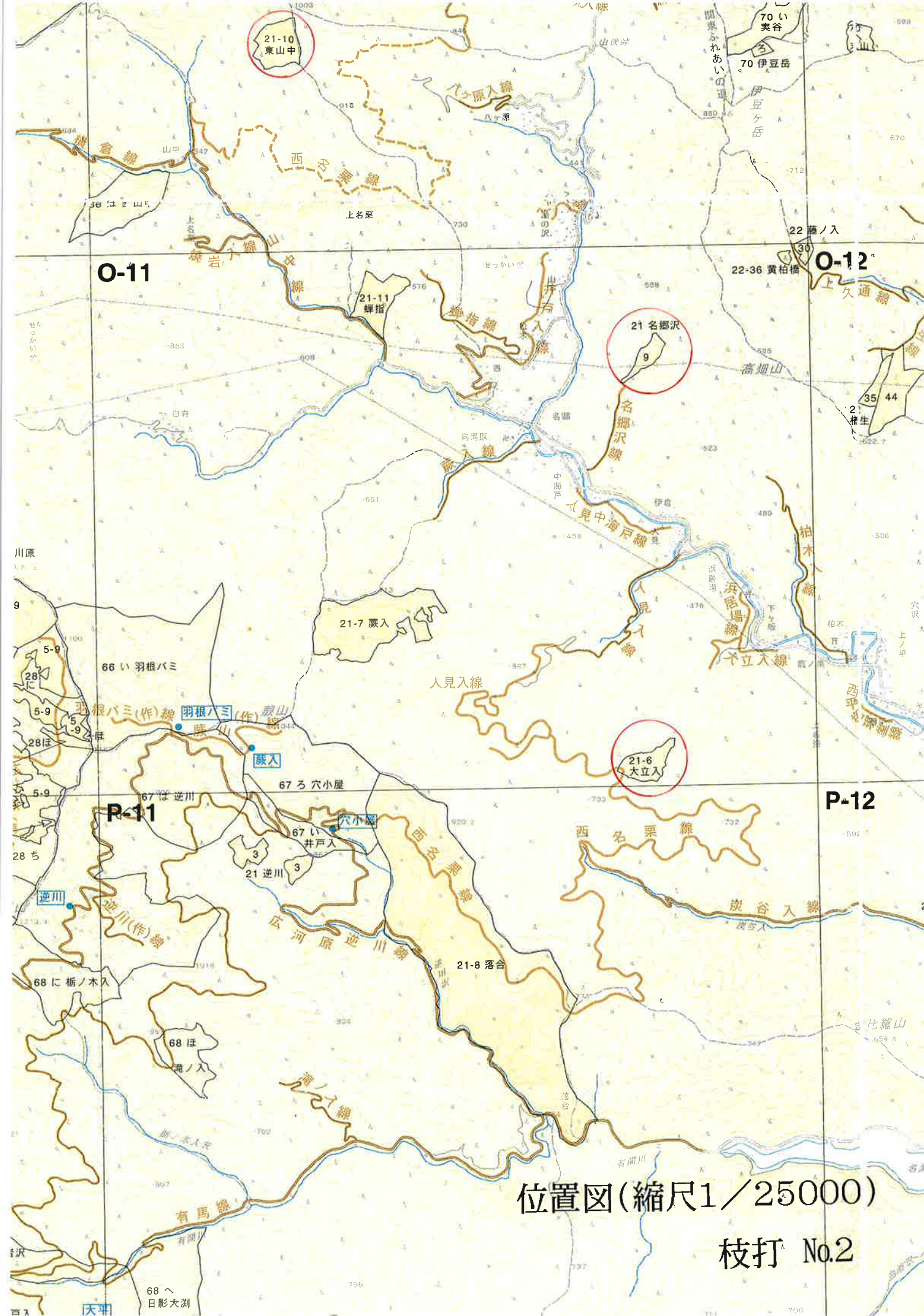
33

位置図(縮尺1/25000)

枝打 No.1

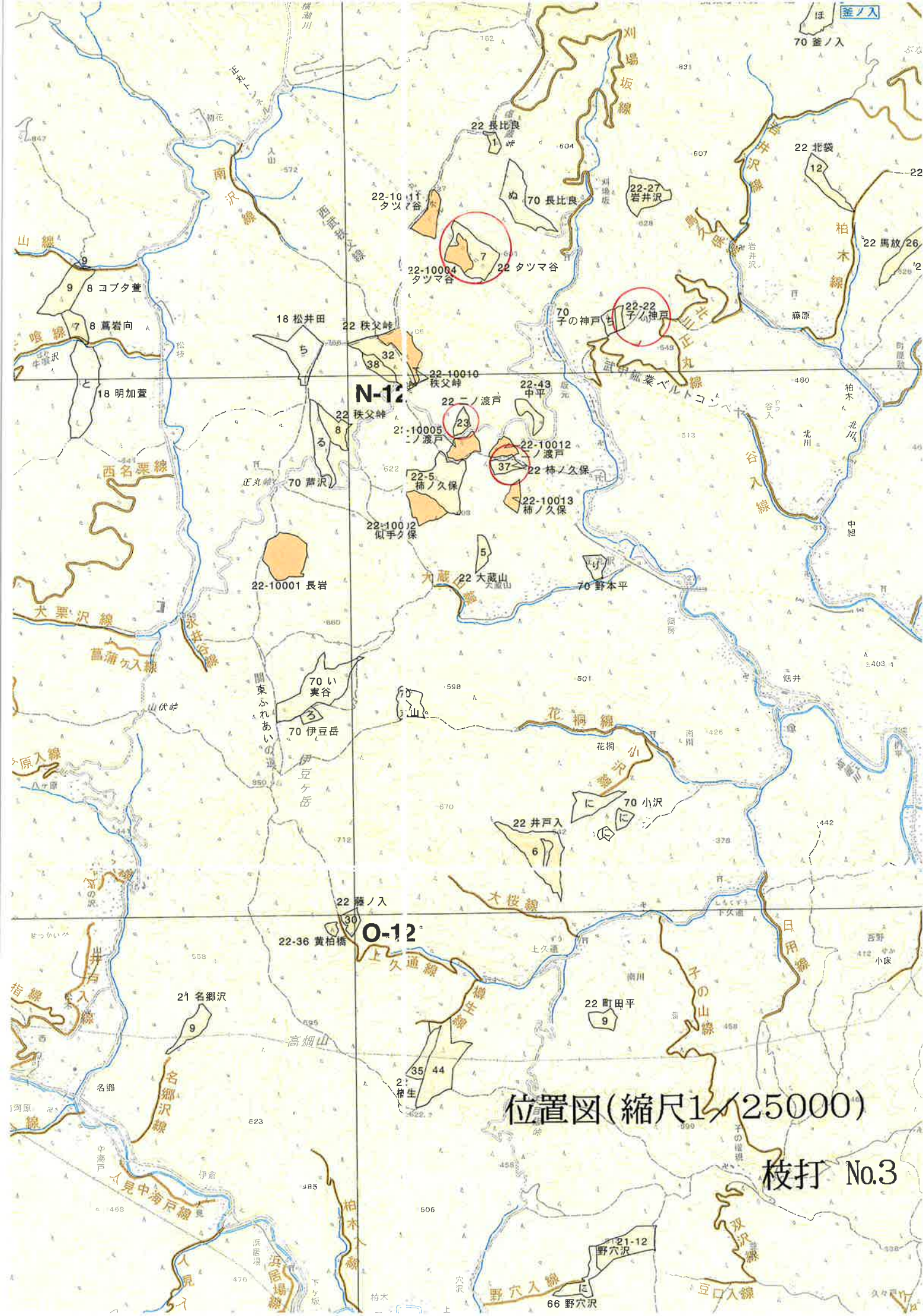
2000m

23 前入



位置図(縮尺1/25000)

枝打 No.2



位置図(縮尺1/25000)

枝打 No.3

N-12

O-12

22-10001 長岩

22-10004 タツマ谷

22-22 子の神戸

22-10005 ニノ渡戸

22-10012 ニノ渡戸

22-5 柿ノ久保

22-10013 柿ノ久保

22-10012 似手久保

22 大蔵山

22 井戸入

21 名郷沢

22 町田平

21-12 野穴沢

66 野穴沢

70 釜ノ入

22 北袋

22 馬放

18 明加堂

22 秩父峠

西名栗線

大栗沢線

富士ヶ入線

原入線

山伏峠

山井戸

名郷沢線

中海戸

入見中海戸線

入見

刈場坂線

井沢線

北山丸線

谷入線

花桐線

木俣線

子山線

日用線

豆口入線

野穴入線

野穴入線

野穴入線

野穴入線

野穴入線

野穴入線

野穴入線

野穴入線

野穴入線

野穴入線

野穴入線

野穴入線

野穴入線

野穴入線

野穴入線

野穴入線

野穴入線

野穴入線

野穴入線

野穴入線

野穴入線

野穴入線

野穴入線

野穴入線

野穴入線

野穴入線

野穴入線

野穴入線

野穴入線

野穴入線

野穴入線

野穴入線

野穴入線

野穴入線

野穴入線

野穴入線

野穴入線

野穴入線

野穴入線

野穴入線

野穴入線

野穴入線

野穴入線

野穴入線

野穴入線

野穴入線

野穴入線

野穴入線

野穴入線

野穴入線

野穴入線

野穴入線

野穴入線

野穴入線

野穴入線

野穴入線

野穴入線

野穴入線

野穴入線

野穴入線

野穴入線

野穴入線

野穴入線

野穴入線

野穴入線

野穴入線

野穴入線

野穴入線

野穴入線

野穴入線

野穴入線

野穴入線

野穴入線

野穴入線

野穴入線

野穴入線

野穴入線

野穴入線

野穴入線

野穴入線

野穴入線

野穴入線

野穴入線

野穴入線

野穴入線

野穴入線

野穴入線

野穴入線

野穴入線

野穴入線

野穴入線

野穴入線

野穴入線

野穴入線

野穴入線

野穴入線

野穴入線

野穴入線

野穴入線

野穴入線

野穴入線

野穴入線

野穴入線

野穴入線

野穴入線

野穴入線

野穴入線

野穴入線

野穴入線

野穴入線

野穴入線

野穴入線

野穴入線

野穴入線

野穴入線

野穴入線

野穴入線

野穴入線

野穴入線

野穴入線

野穴入線

野穴入線

野穴入線

野穴入線

野穴入線

野穴入線

野穴入線

野穴入線

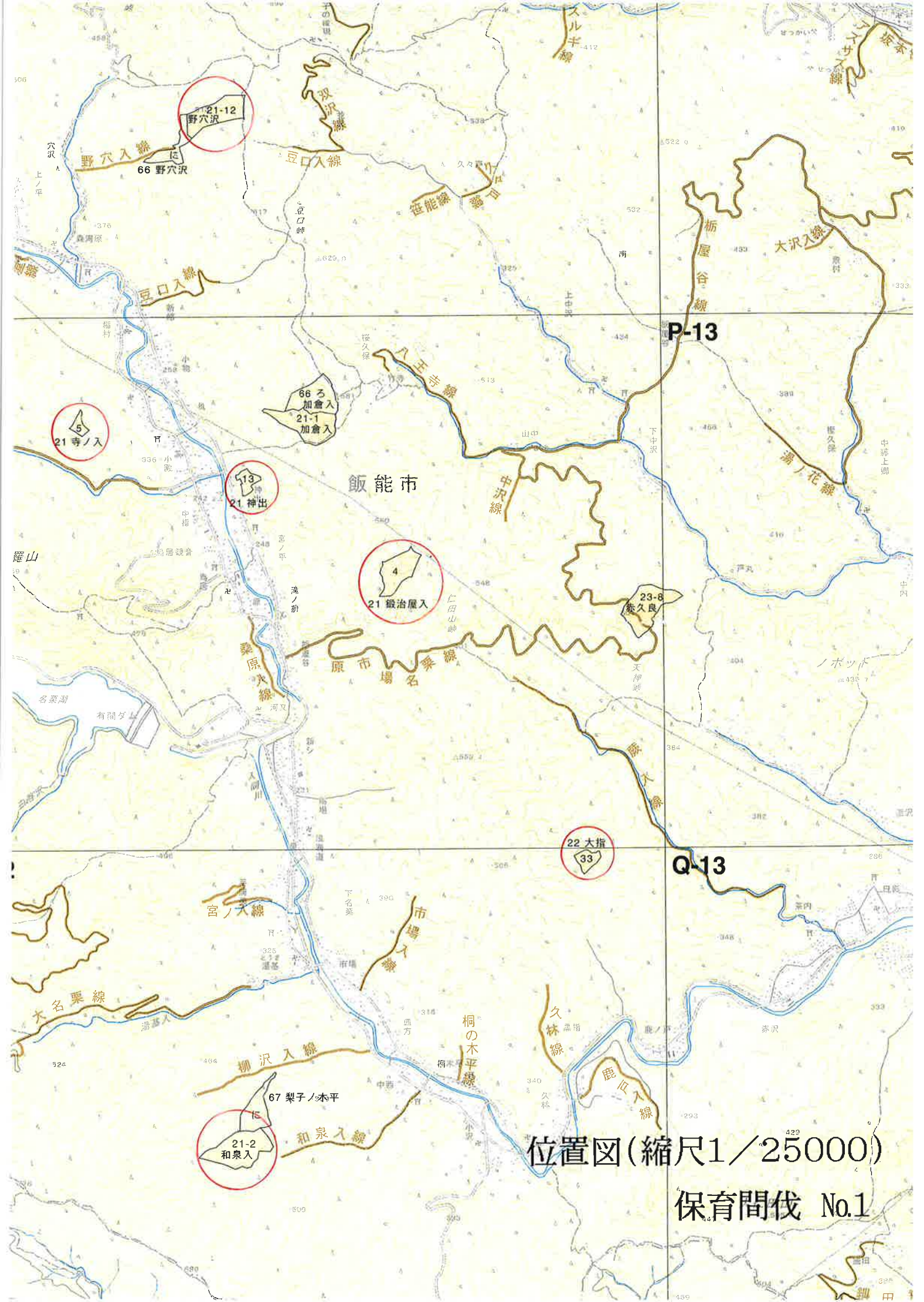
野穴入線

野穴入線

野穴入線

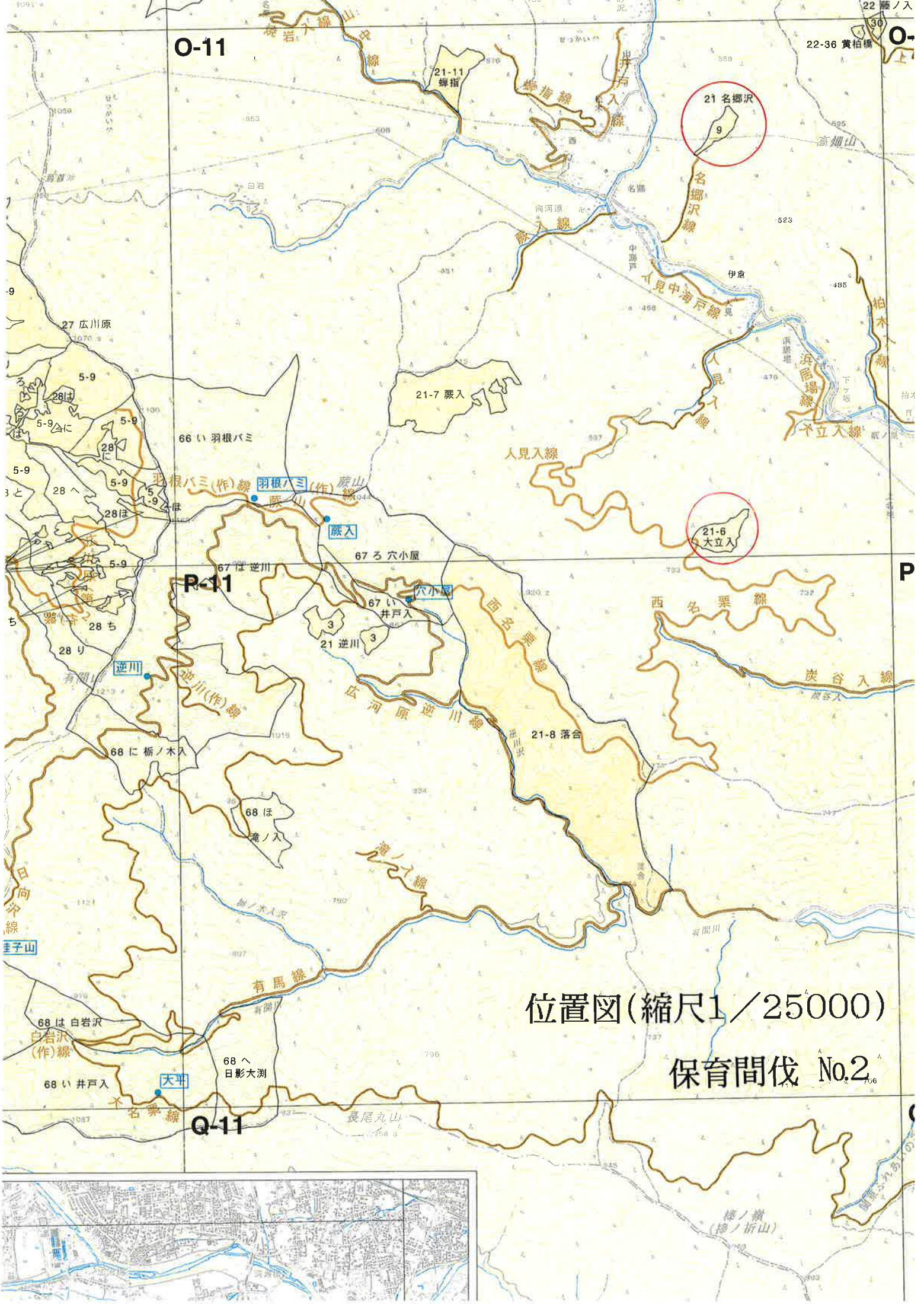
野穴入線

野穴入線



位置図(縮尺1/25000)

保育間伐 No.1



O-11

22-36 黄柏橋

21 名郷沢

21-6 大立入

P-11

位置図(縮尺1/25000)

保育間伐 No.2

Q-11

