

12-46 大桑 12 稲荷沢 12-131 白岩沢

12-32 軍平沢 12-45 大桑 140 141

12-146 稲荷沢 去給湯人

12 棚子 50

12 皆本入 12 皆本入 12-60 皆本入

K-6 12 皆本入 12-39 皆本入 12-82, 83, 84 皆本入

12 皆本入 12-56 皆本入

11 出原 21 43 沼里

11-17 出原 11-93 出原 91 11 大神楽

11 大神楽 11 日向 11 日向

11 日向 11 日向

11-4 藤指 11-50 日向

11-50 日向 43 日向

11-52 日陰 11 日陰

11-50 日向 43 日向

11-50 日向 43 日向

11 藤指 11 藤指

11 藤指 11 藤指

11-50 日向 43 日向

11 藤指 11 藤指

11 藤指 11 藤指

11 藤指 11 藤指

L-6 11-30 藤指

11 藤指 11 藤指

11 藤指 11 藤指

11 藤指 11 藤指

11 藤指 11 藤指

11 藤指 11 藤指

11 藤指 11 藤指

11 藤指 11 藤指

11 藤指 11 藤指

11 藤指 11 藤指

11 藤指 11 藤指

小鹿野町

12-38 ツクマ

12-122 口通

12-120 森ノ沢

12-119 森ノ沢

12 障子岩

12-29 田ノ

12-29 田ノ

12-29 田ノ

12-29 田ノ

12-29 田ノ

12-29 田ノ

12-29 田ノ

12-29 田ノ

12-29 田ノ

12-29 田ノ

12-29 田ノ

12-29 田ノ

12-29 田ノ

12-29 田ノ

12-29 田ノ

12-29 田ノ

12-29 田ノ

12-29 田ノ

12-29 田ノ

12-29 田ノ

12-29 田ノ

12-29 田ノ

12-29 田ノ

12-29 田ノ

12-29 田ノ

12-29 田ノ

12-29 田ノ

12-29 田ノ

12-29 田ノ

12-122 口通

12-120 森ノ沢

12-119 森ノ沢

12 障子岩

12-29 田ノ

12-29 田ノ

12-29 田ノ

12-29 田ノ

12-29 田ノ

12-29 田ノ

12-29 田ノ

12-29 田ノ

12-29 田ノ

12-29 田ノ

12-29 田ノ

12-29 田ノ

12-29 田ノ

12-29 田ノ

12-29 田ノ

12-29 田ノ

12-29 田ノ

12-29 田ノ

12-29 田ノ

12-29 田ノ

12-29 田ノ

12-29 田ノ

12-29 田ノ

12-29 田ノ

12-29 田ノ

12-29 田ノ

12-29 田ノ

12-29 田ノ

12-29 田ノ

12-29 田ノ

K-7

12-29 田ノ

12-29 田ノ

12-29 田ノ

12-29 田ノ

12-29 田ノ

12-29 田ノ

12-29 田ノ

12-29 田ノ

12-29 田ノ

12-29 田ノ

12-29 田ノ

12-29 田ノ

12-29 田ノ

12-29 田ノ

12-29 田ノ

12-29 田ノ

12-29 田ノ

12-29 田ノ

12-29 田ノ

12-29 田ノ

12-29 田ノ

12-29 田ノ

12-29 田ノ

12-29 田ノ

12-29 田ノ

12-29 田ノ

12-29 田ノ

外鹿野町

11 高井原

11 高井原

11 高井原

11 高井原

11 高井原

L-7

11 壺沢

11 壺沢

11 壺沢

11 壺沢

11 壺沢

11 壺沢

11 壺沢

11 壺沢

11 壺沢

11 壺沢

11 壺沢

四阿屋山

11 堂上

11 堂上

11 堂上

11 堂上

11 堂上

11 堂上

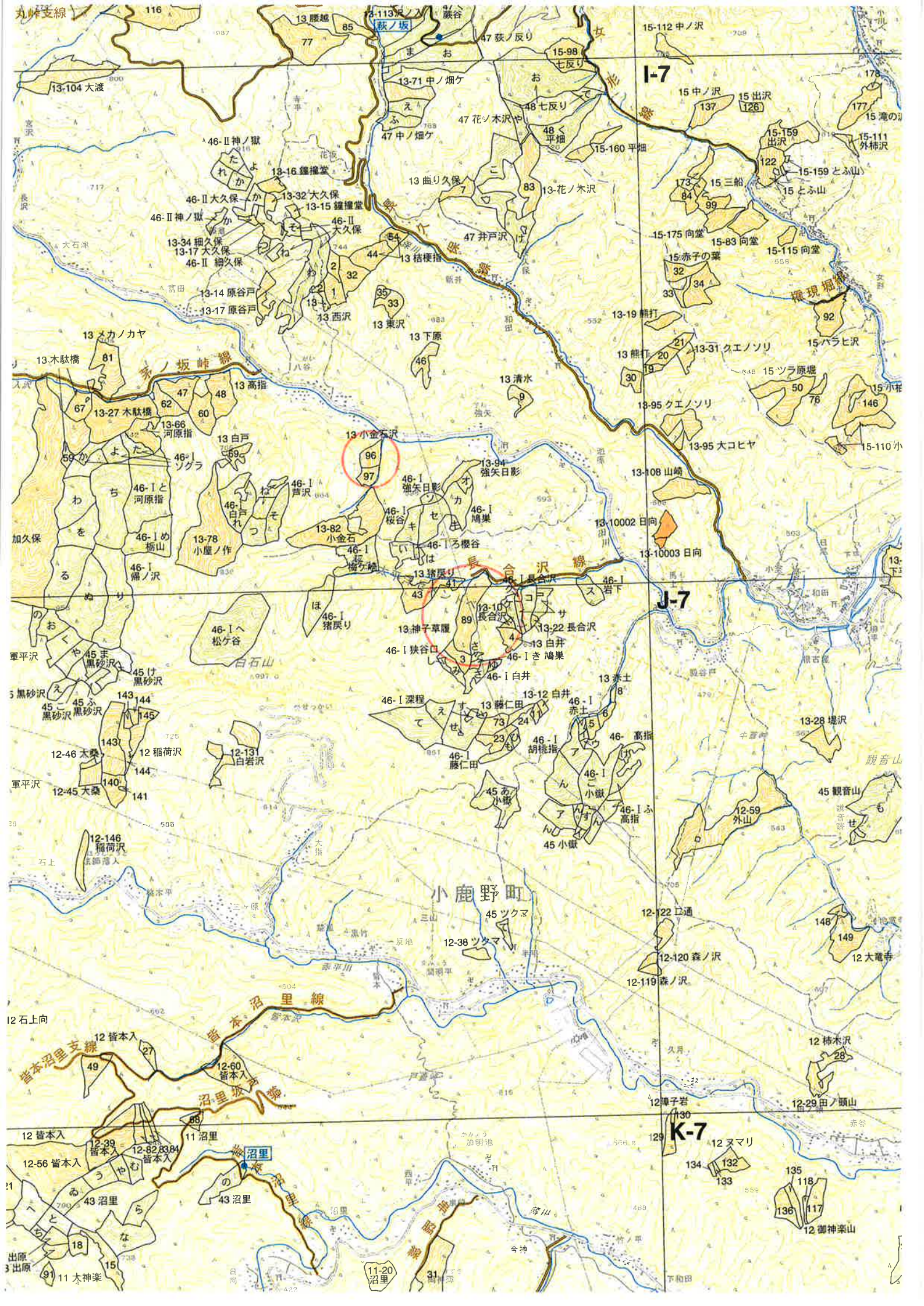
11 堂上

11 堂上

11 堂上

11 堂上

11 堂上



丸峠支線

沼里線

小鹿野町

沼里支線

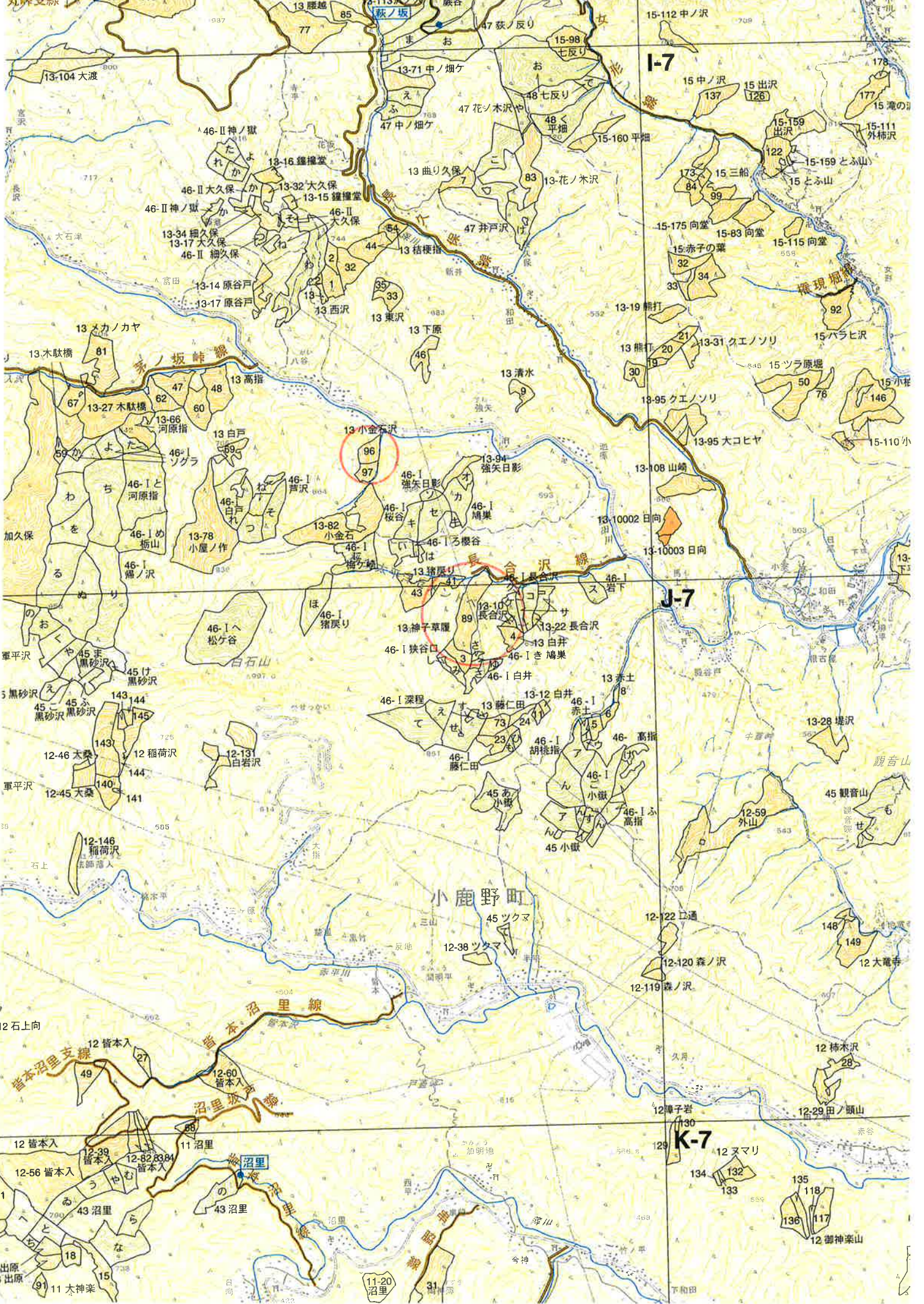
沼里

I-7

J-7

K-7

13 小金石沢
96
97

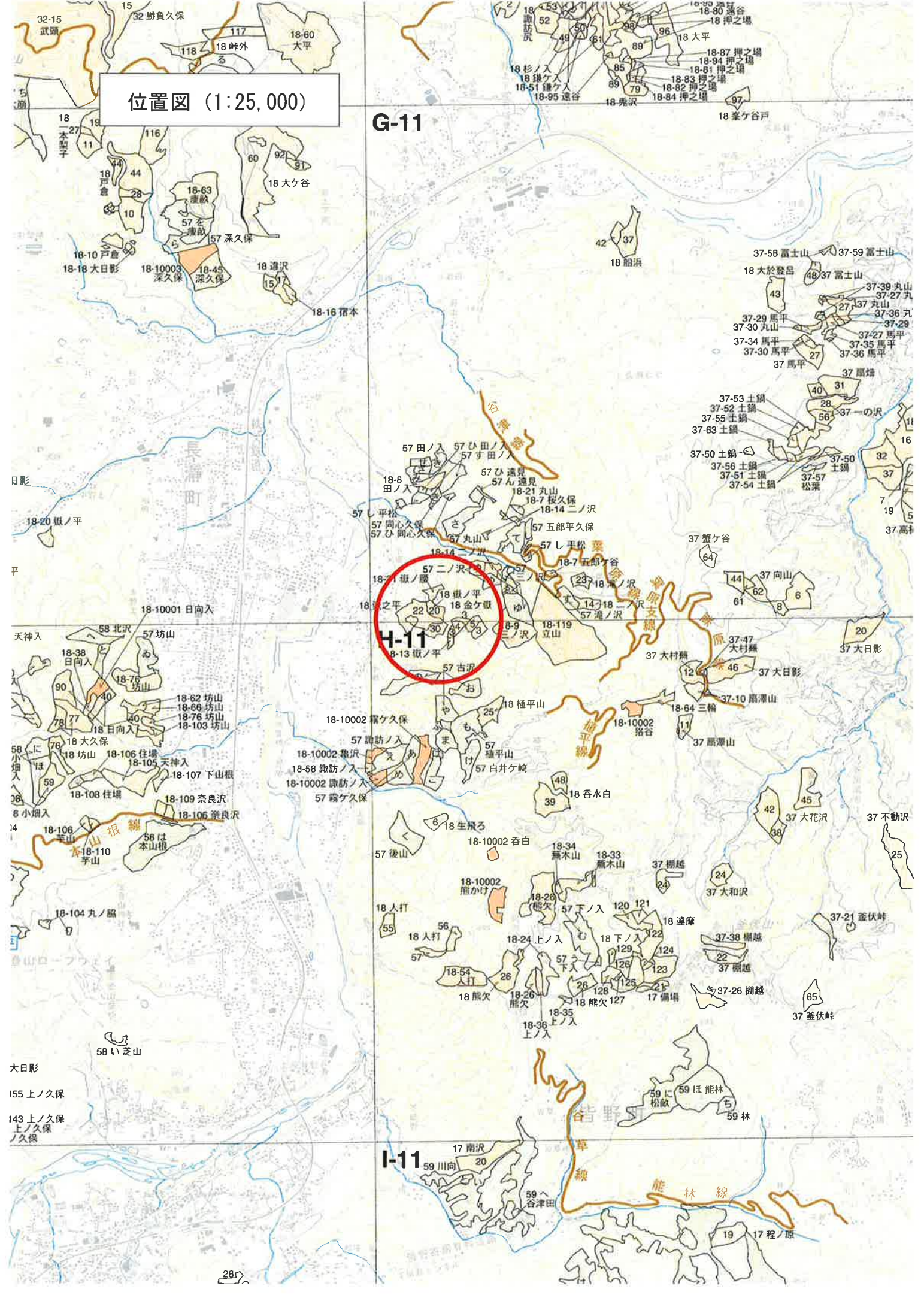


位置図 (1:25,000)

G-11

H-11

I-11



大日影
155 上ノ久保
143 上ノ久保
上ノ久保
ノ久保