

L-11

L-12

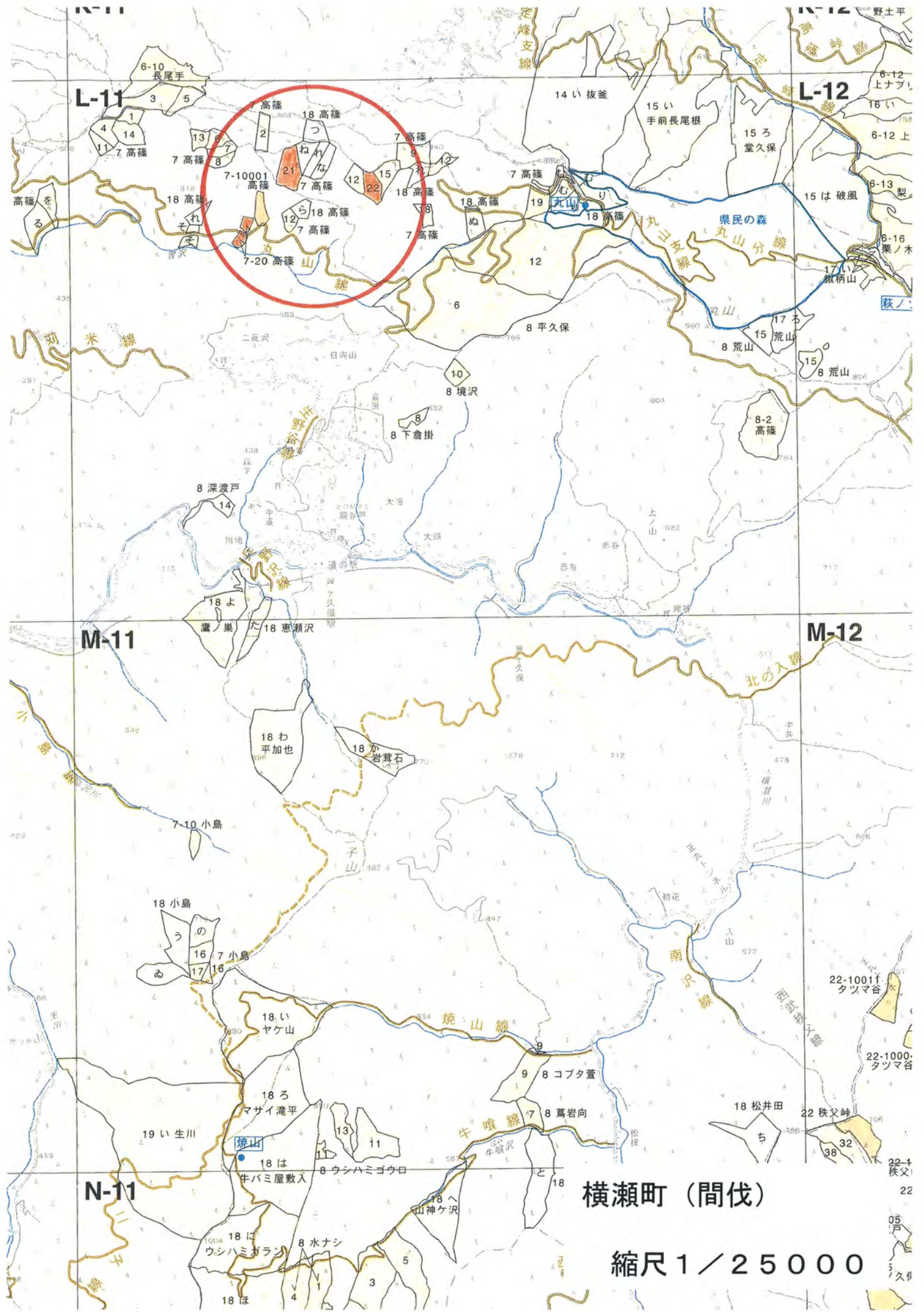
M-11

M-12

N-11

横瀬町 (枝打)

縮尺 1 / 25000



L-11

L-12

M-11

M-12

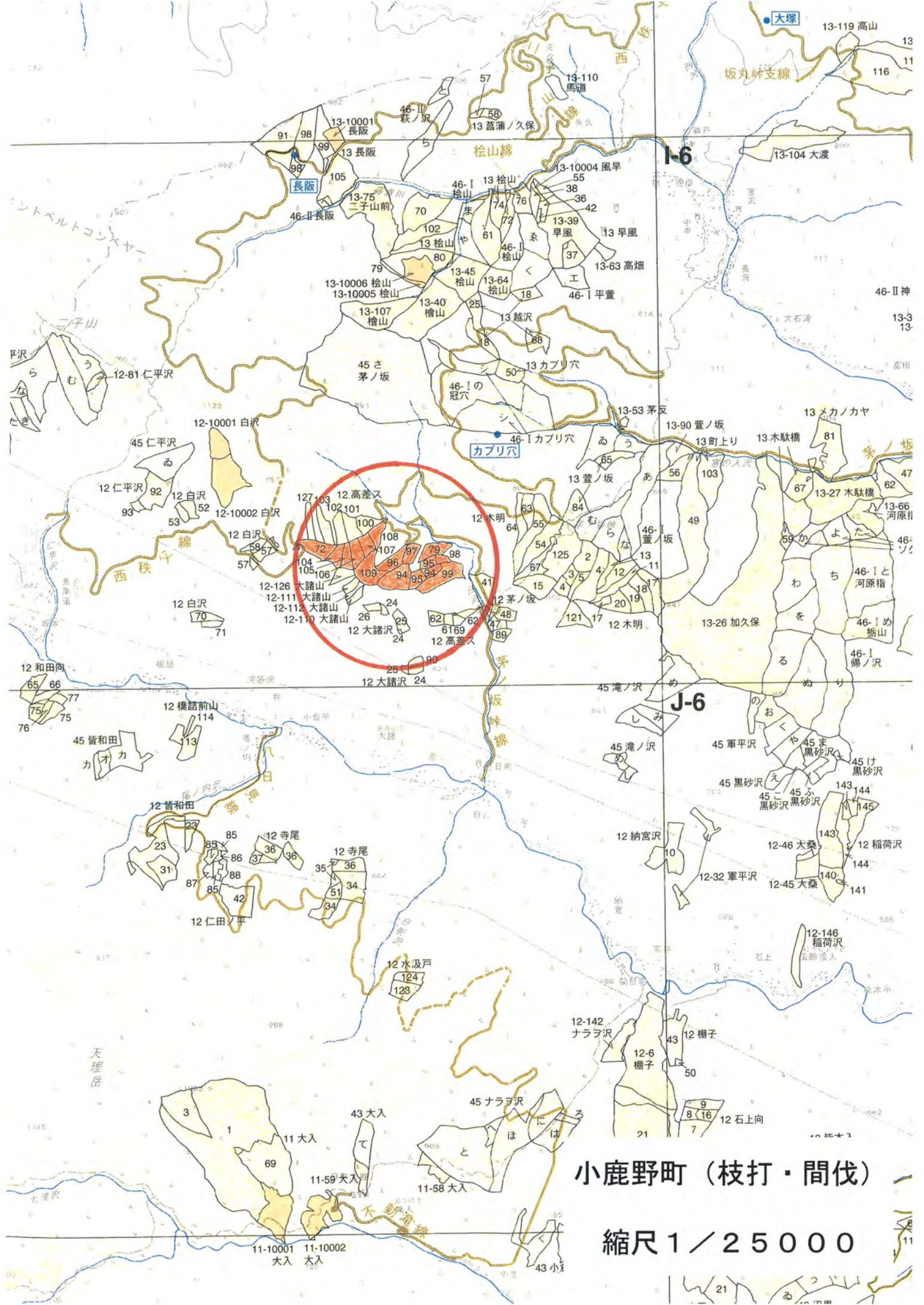
N-11

横瀬町 (間伐)

縮尺 1 / 25000

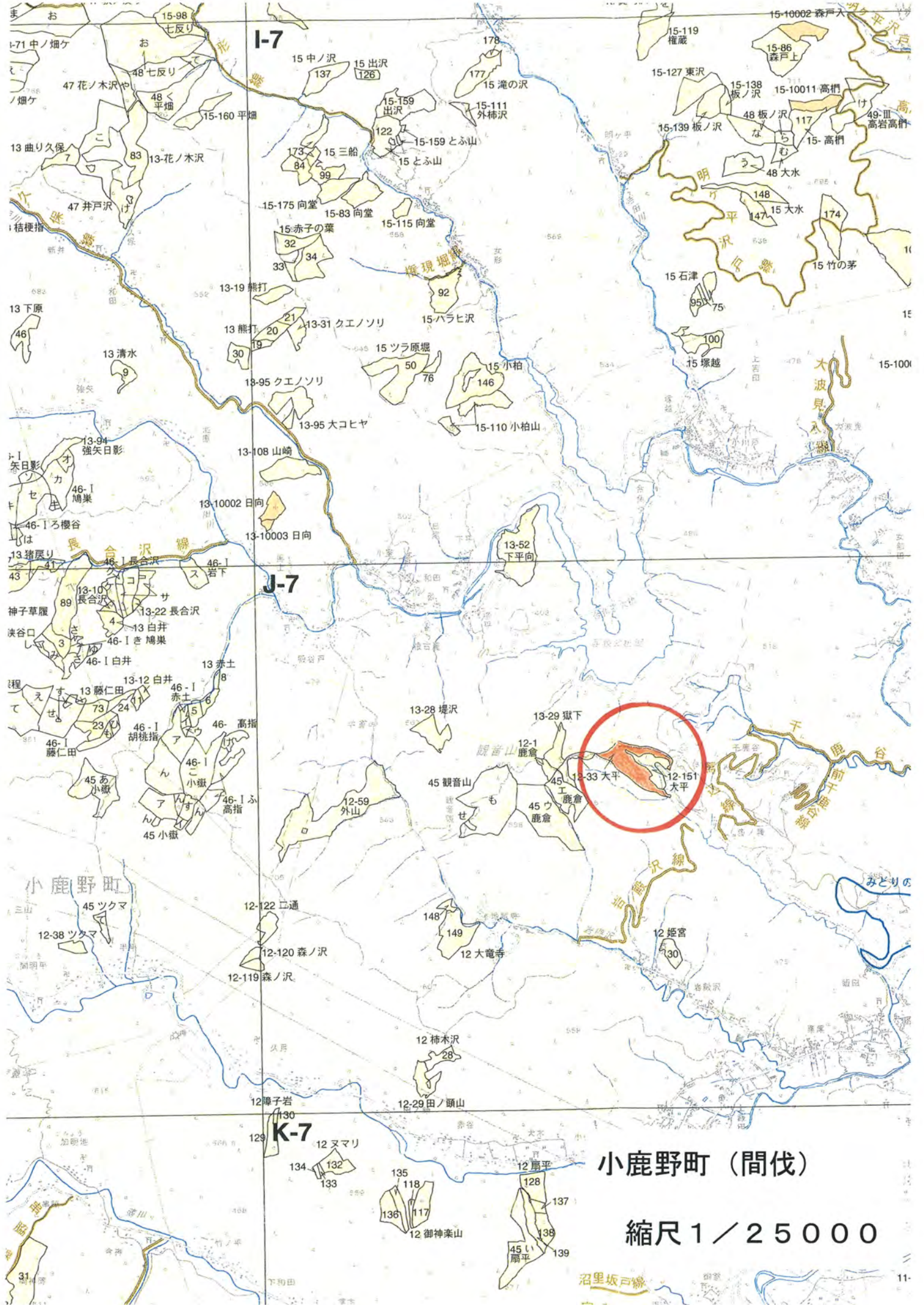


6-10 長尾手
 14い 抜釜
 15い 手前長尾根
 15ろ 堂久保
 15は 破風
 17い 散柄山
 17ろ 荒山
 8 荒山
 8-2 高篠
 8 深渡戸
 14 中道
 18よ 藪ノ巣
 18 恵瀬沢
 18わ 平加也
 18か 岩真石
 7-10 小島
 18 小島
 16 7 小島
 17 16
 18い ヤケ山
 16ろ マサイ滝平
 19い 生川
 18は 牛バミ屋敷入
 8 ウシハミゴウロ
 9 8 コブタ萱
 7 8 萬岩向
 18 松井田
 22 秩父峠
 38 32
 22-1 秩父
 22
 05 戸
 3 久保



小鹿野町 (枝打・間伐)

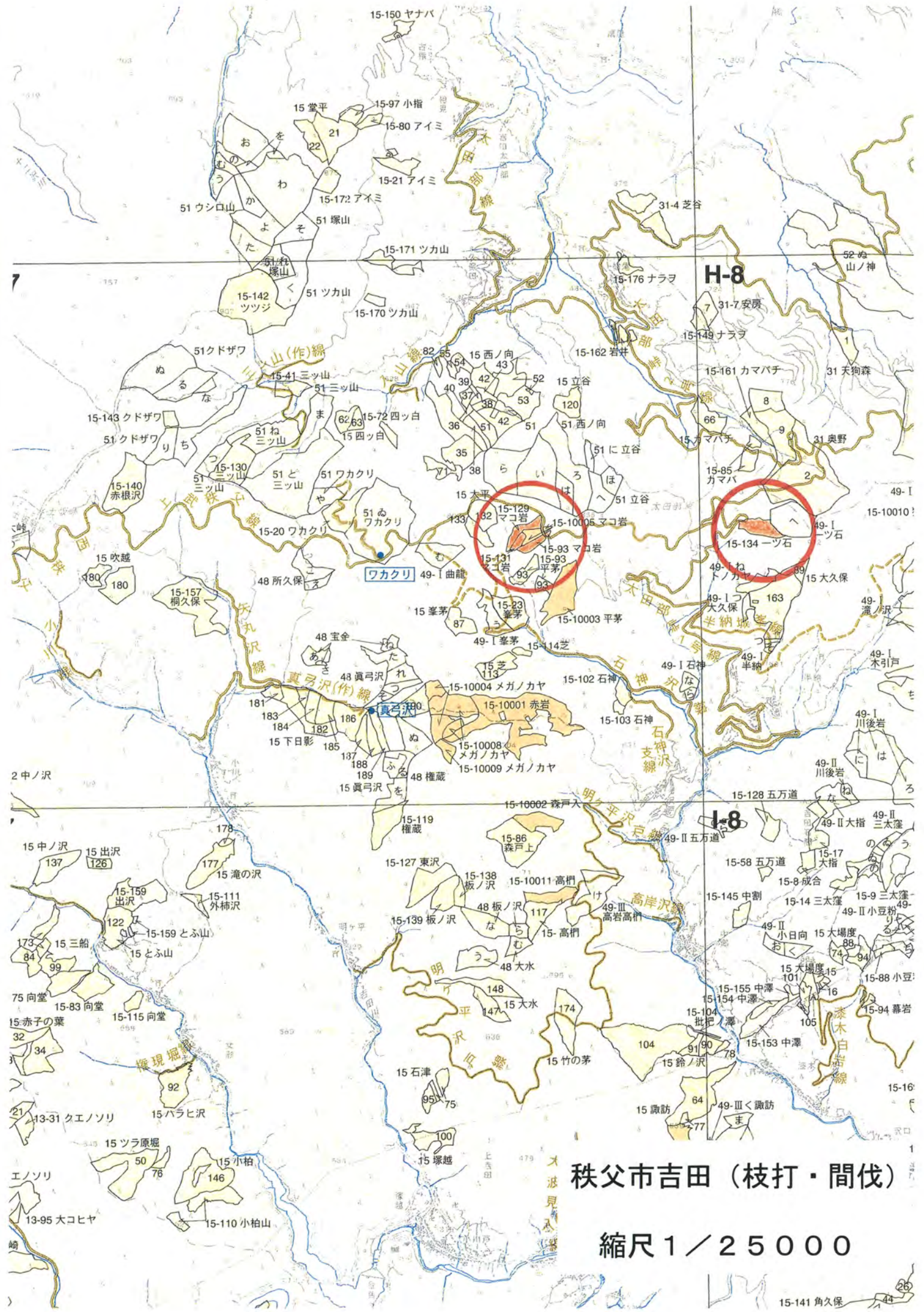
縮尺 1 / 25000



小鹿野町 (間伐)

縮尺 1 / 25000

沼里坂戸線



H-8

I-8

秩父市吉田 (枝打・間伐)

縮尺 1/25000

15-141 角久保