

小双里長久保

2 朝平アツサキ

2 朝平高牛房畑ケ

2 朝平岡地若下

2 朝平上山

2 朝平小舟

2 ナラ平ナラムラ

2 三才場方手

3 榎打高畑ケ

3 榎打アツウヤ

3 榎打分ケ

3 吉ヶ谷

3 吉ヶ谷

3-8 榎下

3-10002 大木

3-9 大木

3-31 桂平

37 桂平

37 桂平

37 桂平

37 桂平

37 桂平

37 桂平

37 桂平

37 桂平

37 桂平

37 桂平

37 桂平

37 桂平

37 桂平

37 桂平

37 桂平

37 桂平

37 桂平

37 桂平

37 桂平

37 桂平

37 桂平

37 桂平

37 桂平

37 桂平

37 桂平

37 桂平

37 桂平

37 桂平

37 桂平

37 桂平

37 桂平

37 桂平

秩父市三峰

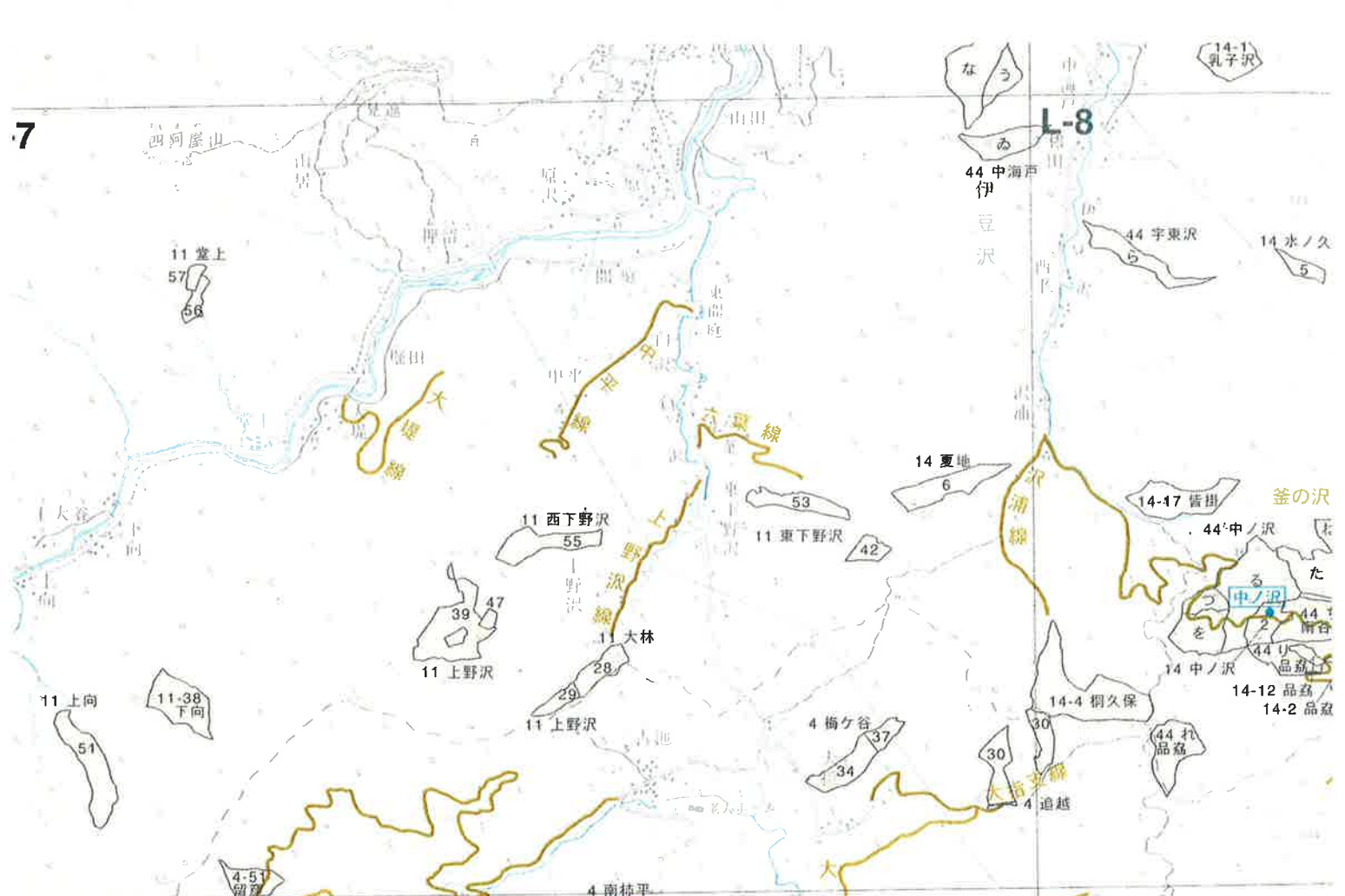
37 桂平

37 桂平

37 桂平

37 桂平

7



1-7



秩父市荒川贅川



14 水ノ久

14-17 皆掛

14-12 品高

4-1 前平

30 高

30 境

4-10005 相浦

31 山居平

L-8

M-8

N-8

44 中海戸
伊豆沢

14 夏地

4 梅ヶ谷

4 南柿平

4-10004 沢ノ入

4-10002 高畑

4-10001 船沢

44 中海戸
伊豆沢

14 夏地

4 梅ヶ谷

4 南柿平

4-10004 沢ノ入

4-10002 高畑

4-10001 船沢

14-17 皆掛

14 中ノ沢

4 南柿平

4-1 前平

30 高

30 境

4-10005 相浦

31 山居平

14-17 皆掛

14 中ノ沢

4 南柿平

4-1 前平

30 高

30 境

4-10005 相浦

31 山居平

14-17 皆掛

14 中ノ沢

4 南柿平

4-1 前平

30 高

30 境

4-10005 相浦

31 山居平

14-17 皆掛

14 中ノ沢

4 南柿平

4-1 前平

30 高

30 境

4-10005 相浦

31 山居平

14 水ノ久

14-17 皆掛

14-12 品高

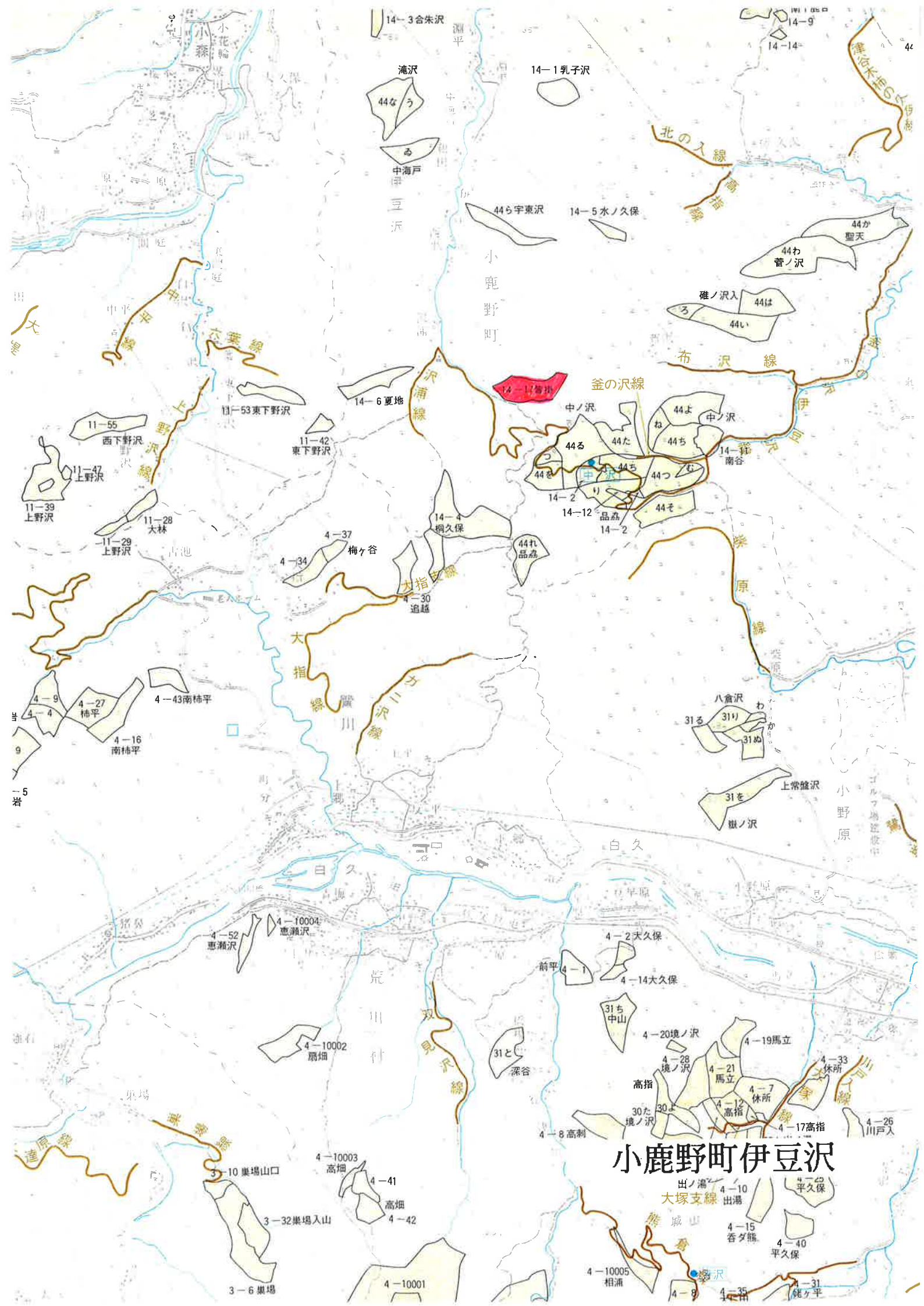
4-1 前平

30 高

30 境

4-10005 相浦

31 山居平



小鹿野町伊豆沢

出ノ湯 4-10 大塚支線 出湯

熊城山 4-15 香夕館 4-40 平久保 4-31 鏡ヶ平

4-10005 相浦 4-9 4-35

4-10001 高畑 4-41 4-42 3-32 巢場入山 3-6 巢場

4-26 川戸入 4-17 高指 4-7 休所 4-21 馬立 4-28 境ノ沢 4-20 境ノ沢 31と 深谷 31ち 中山 4-14 大久保 4-2 大久保

4-8 高刺 30た 境ノ沢 4-19 馬立 4-1 前平 4-16 南柿平 4-43 南柿平 4-27 柿平 4-9 4-4 4-52 惠瀬沢 4-10004 惠瀬沢

4-10002 扇畑 4-10003 高畑 4-10001 高畑 4-10004 惠瀬沢 4-52 惠瀬沢

4-16 南柿平 4-27 柿平 4-9 4-4 4-43 南柿平 4-27 柿平 4-9 4-4 4-52 惠瀬沢 4-10004 惠瀬沢

4-16 南柿平 4-27 柿平 4-9 4-4 4-43 南柿平 4-27 柿平 4-9 4-4 4-52 惠瀬沢 4-10004 惠瀬沢

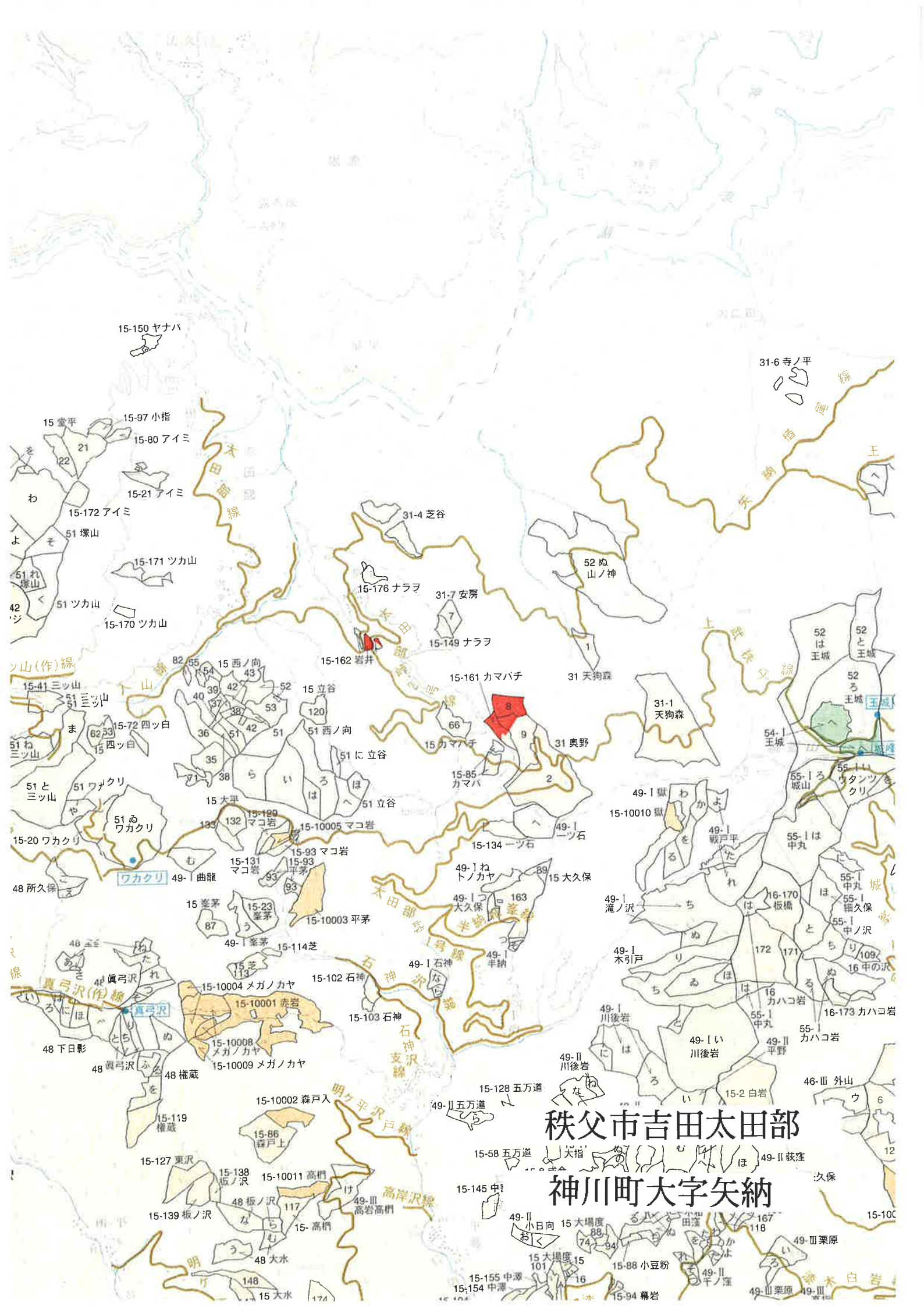
4-16 南柿平 4-27 柿平 4-9 4-4 4-43 南柿平 4-27 柿平 4-9 4-4 4-52 惠瀬沢 4-10004 惠瀬沢

4-16 南柿平 4-27 柿平 4-9 4-4 4-43 南柿平 4-27 柿平 4-9 4-4 4-52 惠瀬沢 4-10004 惠瀬沢

4-16 南柿平 4-27 柿平 4-9 4-4 4-43 南柿平 4-27 柿平 4-9 4-4 4-52 惠瀬沢 4-10004 惠瀬沢

4-16 南柿平 4-27 柿平 4-9 4-4 4-43 南柿平 4-27 柿平 4-9 4-4 4-52 惠瀬沢 4-10004 惠瀬沢

4-16 南柿平 4-27 柿平 4-9 4-4 4-43 南柿平 4-27 柿平 4-9 4-4 4-52 惠瀬沢 4-10004 惠瀬沢



15-150 ヤナハ

31-6 寺ノ平

15-97 小指
15-80 アイミ

15-21 アイミ

15-172 アイミ

15-171 ツカ山

15-170 ツカ山

31-4 芝谷

15-176 ナラヲ

31-7 安房

52 ぬ山ノ神

15-149 ナラヲ

15-161 カマバチ

31 天狗森

ツ山(作)線

15-41 ミツ山

51 ミツ山

51 ねミツ山

51 とミツ山

51 ぬワカクリ

15-20 ワカクリ

48 所久保

48 下日影

48 眞弓沢

48 眞弓沢

48 眞弓沢

48 眞弓沢

48 眞弓沢

48 眞弓沢

48 眞弓沢

48 眞弓沢

48 眞弓沢

48 眞弓沢

48 眞弓沢

48 眞弓沢

48 眞弓沢

48 眞弓沢

48 眞弓沢

48 眞弓沢

82 55 54

15 西ノ向

40 39 42

36 51 42

35 38

15 大平

15-129 マコ岩

15-131 マコ岩

15 筆茅

49-1 筆茅

15 芝

15-10004 メガノカヤ

15-10001 赤岩

15-10008 メガノカヤ

15-10009 メガノカヤ

15-119 権蔵

15-127 東沢

15-138 板ノ沢

15-139 板ノ沢

48 大水

15-148 大水

15 大水

15 大水

15 大水

15 大水

15-162 岩井

31-7 安房

15-149 ナラヲ

15-161 カマバチ

15 カマバチ

15-85 カマバ

49-1 ねトノカヤ

49-1 大久保

49-1 石神

49-1 石神

49-1 石神

49-1 石神

49-1 石神

49-1 石神

49-1 石神

49-1 石神

49-1 石神

49-1 石神

49-1 石神

49-1 石神

49-1 石神

49-1 石神

49-1 石神

秩父市吉田太田部

神川町大字矢納

15-128 五万道

49-1 五万道

15-58 五万道

15-145 中

49-1 小日向

15 大場度

15 大場度

15 大場度

15 大場度

49-1 川後岩

49-1 川後岩

49-1 川後岩

49-1 川後岩

49-1 川後岩

49-1 川後岩

49-1 川後岩

49-1 川後岩

49-1 川後岩

49-1 川後岩

15-2 白岩

16 カハコ岩

55-1 中丸

49-1 中丸

49-1 中丸

49-1 中丸

49-1 中丸

49-1 中丸

49-1 中丸

49-1 中丸

49-1 中丸

49-1 中丸

49-1 中丸

49-1 中丸

49-1 中丸

49-1 中丸

49-1 中丸

49-1 中丸

49-1 中丸

49-1 中丸

46-III 外山

49-1 外山

49-1 外山

49-1 外山

49-1 外山

49-1 外山

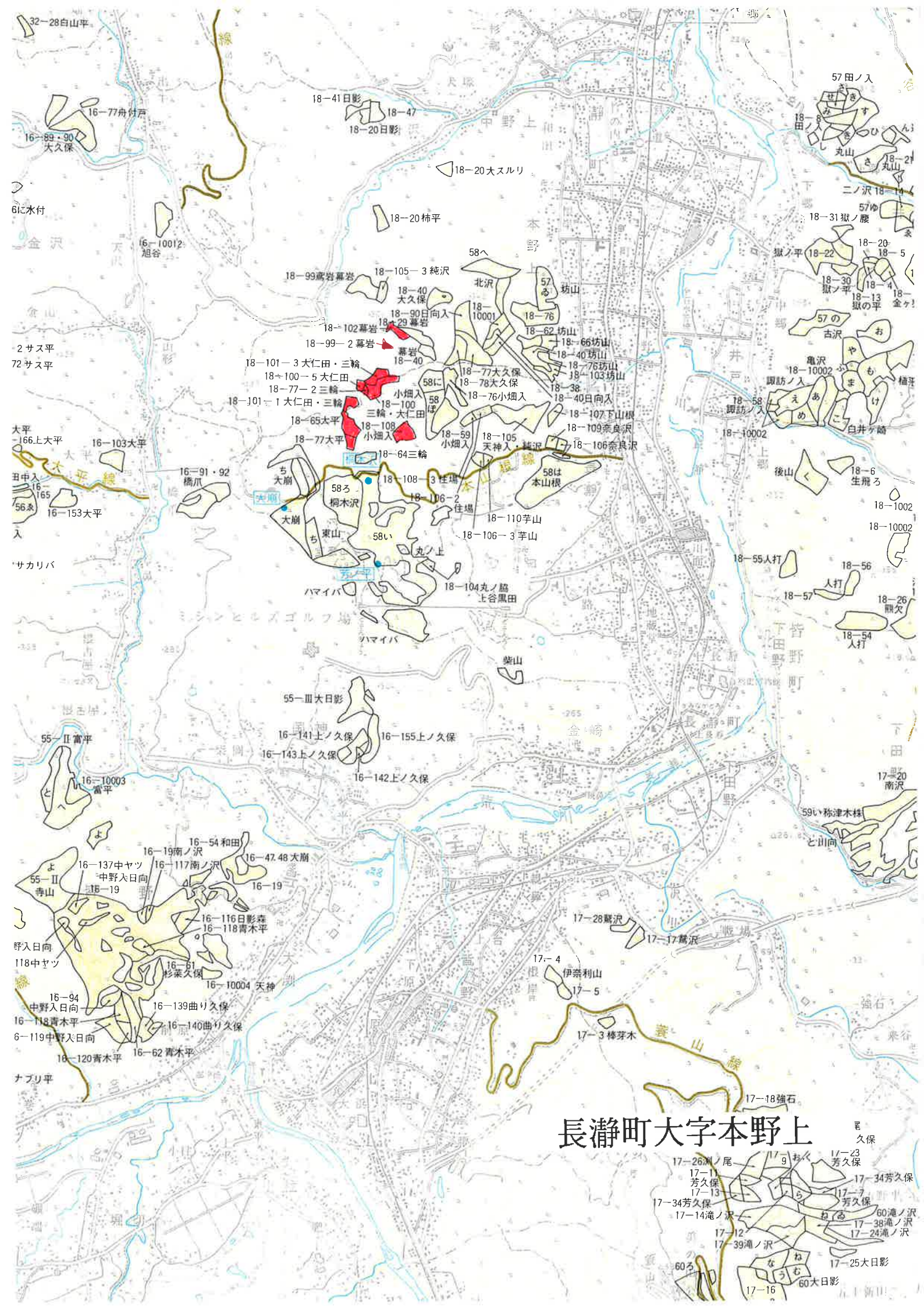
49-1 外山

49-1 外山

49-1 外山

49-1 外山

49-1 外山



長瀨町大字本野上

電
久保
17-26 瀬ノ尾
17-11 芳久保
17-13 芳久保
17-34 芳久保
17-14 滝ノ沢
17-12 芳久保
17-39 滝ノ沢
17-23 芳久保
17-34 芳久保
60 滝ノ沢
17-38 滝ノ沢
17-24 滝ノ沢
17-25 大日影
60 大日影
17-16