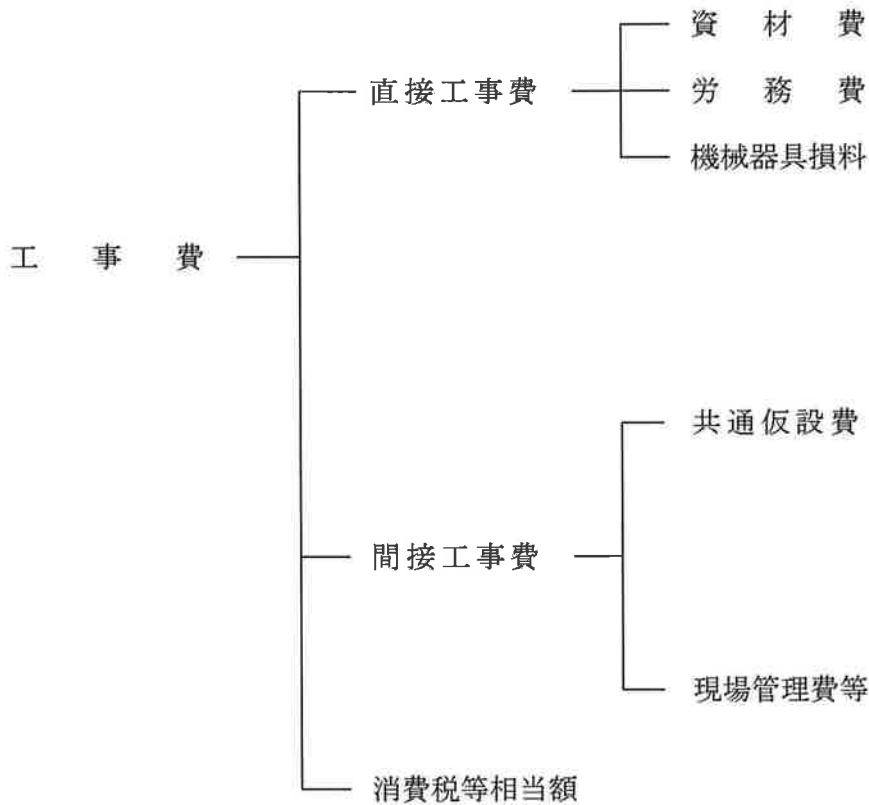


社団法人埼玉県農林公社造林事業設計書作成要領（抜粋）

1 事業費の構成（請負施工の場合）



2 間接工事費内訳

区分	率	備考
共通仮設費	7.00%	準備費、安全費、営繕損料、労務者輸送費、技術管理費
現場管理費等	17.80%	光熱費、労務管理費、保険料、従業員給料、手当、退職金、福利厚生費、法定福利費、事務用品費、交通費、通信費、雑費、利潤等