

5

M-5

N-5

L-6

M-6

小鹿野町

農工大演習林

奥秩父もみじ湖

秩父湖



2-32 入波向

39 廿六木向船

2 瀧之沢柳久保

2 廿六木向山

39 廿六木向

2 廿六木向

2 塩平初沢頭

39 入波向横畑

2 入波向シラロ

12

31

17

19

30

2 廿六木向

29

15

16

2 大久保タロクチ

中津川大橋

滝沢ダム

赤岩トンネル

常電坊橋

42 夜倉

11 中尾

11 藤指

11 藤指

11-30 藤指

39 滝ノ沢日カケ差

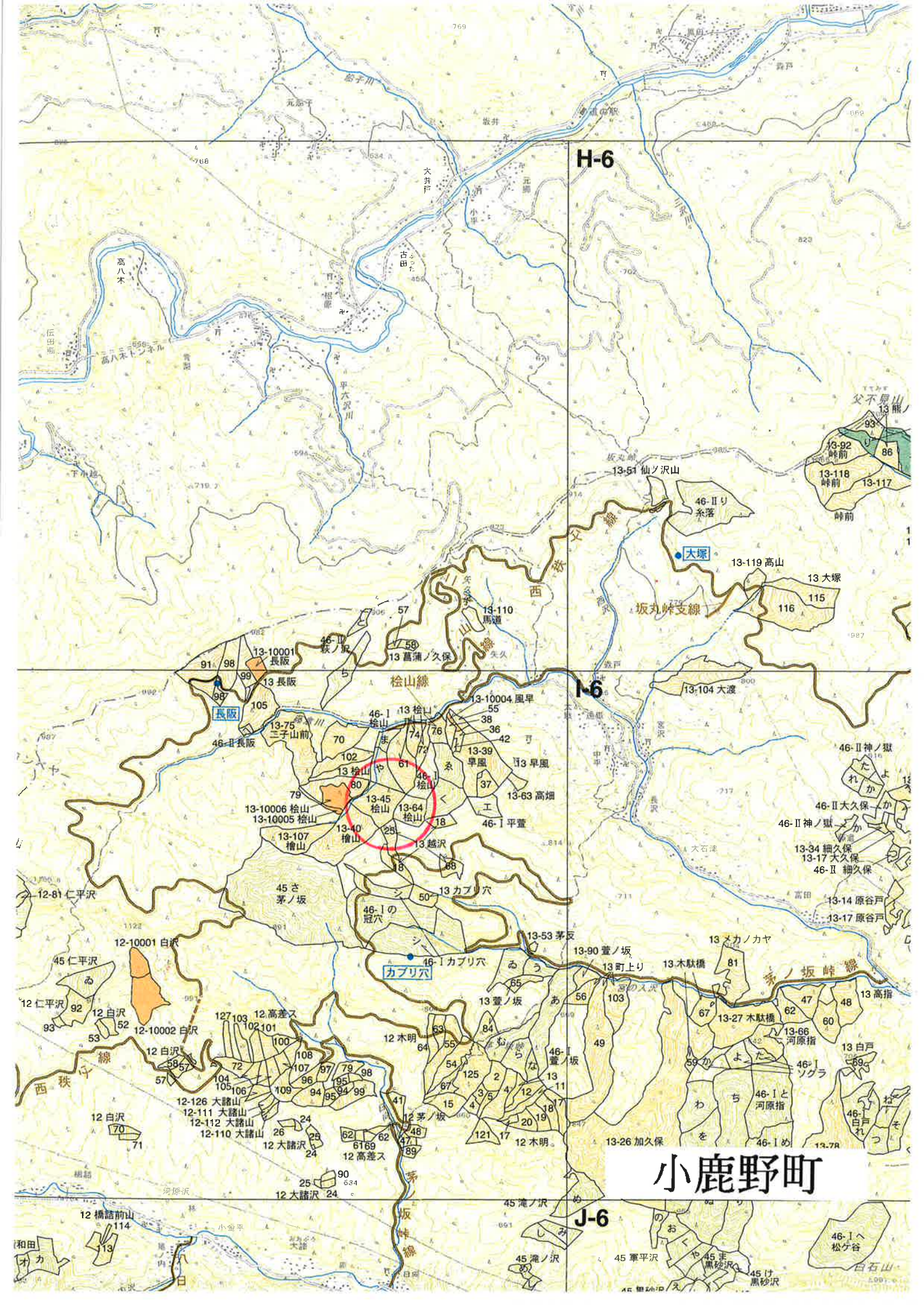
39 へ 小双里ニタクボ

39 小双里三十三

2 小双里岩下

39 小双里観音岩

2 小双里小双里



H-6

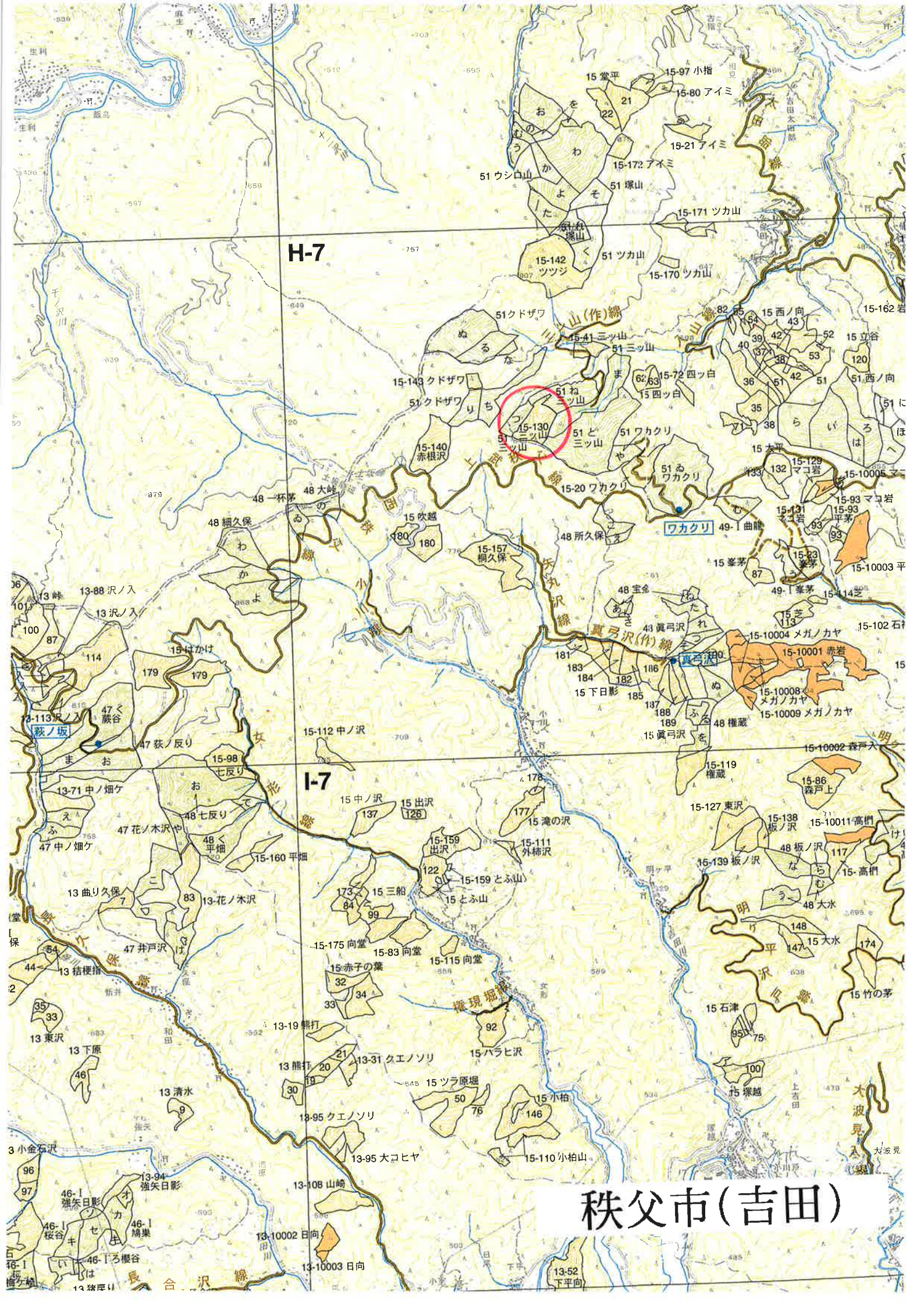
I-6

J-6

小鹿野町



和
田
カ
カ

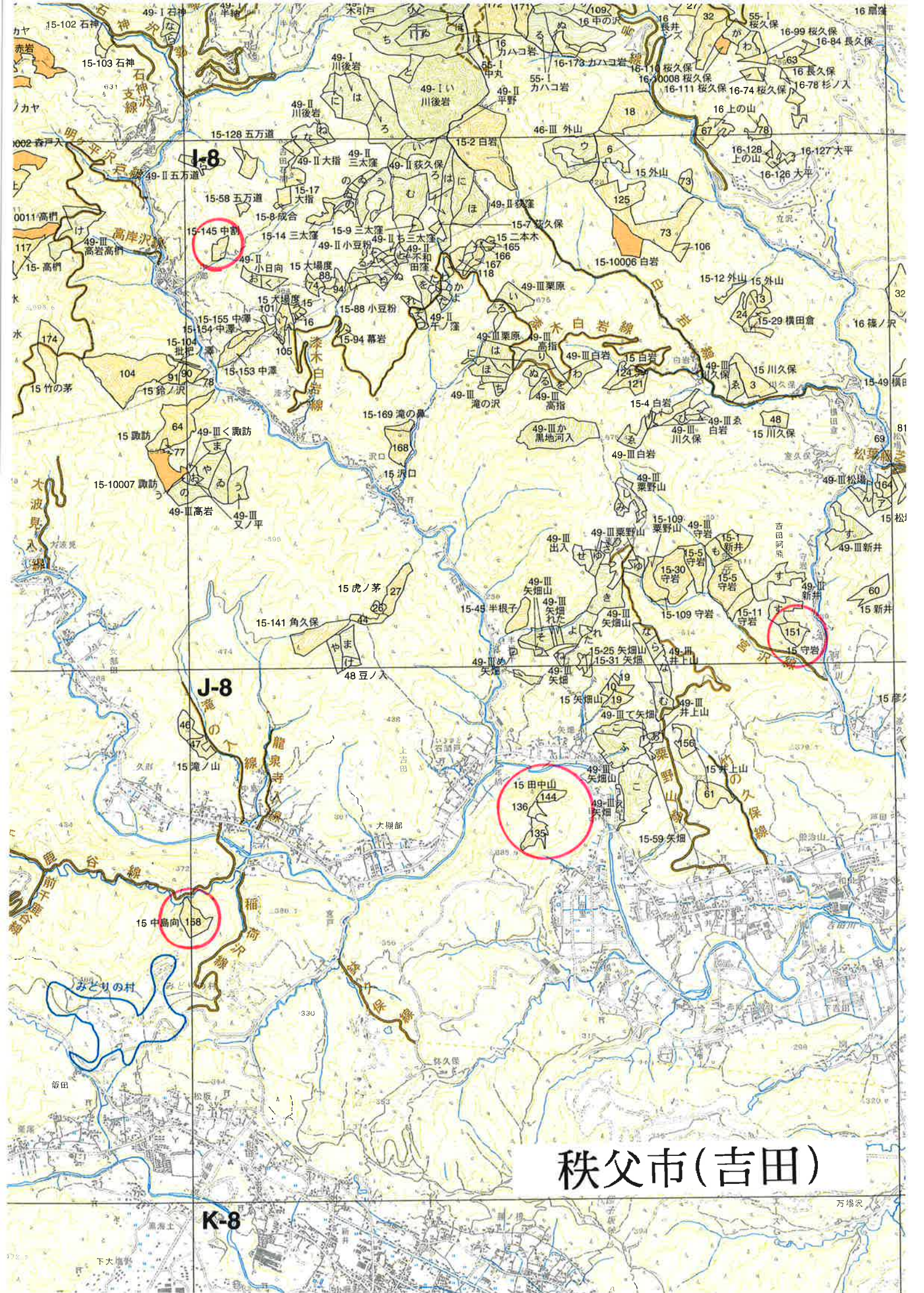


H-7

I-7

秩父市(吉田)

15 堂平 15-97 小指 相見
 15-80 アイミ
 19-21 アイミ
 15-172 アイミ
 51 ウシロ山 51 塚山
 15-171 ツカ山
 15-142 ツツジ 51 ツカ山
 15-170 ツカ山
 51 クドザワ 山(作)線
 15-41 ミツ山 51 ミツ山
 15-143 クドザワ 15-72 四ッ白
 51 クドザワ 51 と 51 ワカクリ
 15-140 赤根沢 51 と 51 ワカクリ
 15-20 ワカクリ 51 り 51 ワカクリ
 15-157 桐久保 48 所久保 49-1 曲輪
 15-129 マコ岩 15-10005 マコ岩
 15-93 マコ岩 15-93 平茅
 15-10003 平茅
 15-10004 メガノカヤ 15-10001 赤岩
 15-10008 メガノカヤ
 15-10009 メガノカヤ
 15-119 権蔵 15-10002 森戸入
 15-86 森戸上
 15-127 東沢 15-138 板ノ沢 15-10011 高棚
 15-139 板ノ沢 48 板ノ沢 117
 15-高棚
 48 大水 148
 15 大水 174
 15 石津 15 竹の茅
 15-110 小柏山
 15-111 外柿沢
 15-159 出沢
 15-159 とふ山
 15-115 向堂
 15-83 向堂
 15-175 向堂
 15-赤子の葉
 13-19 熊打
 13-31 クエノソリ
 15-ハラヒ沢
 15-ツラ原塚
 13-95 クエノソリ
 13-95 大コヒヤ
 13-108 山崎
 13-10002 日向
 13-10003 日向
 13-52 下平向
 13-71 中ノ畑ケ
 47 花ノ木沢や
 48 七反り
 48 平畑
 15-160 平畑
 13 曲り久保
 47 井戸沢
 13 清水
 13 下原
 13 東沢
 13 桔梗指
 13 113 沢ノ入
 47 萩ノ反り
 15-98 七反り
 13-71 中ノ畑ケ
 47 中ノ畑ケ
 47 萩ノ反り
 48 杯茅
 48 大峠
 48 吹越
 48 宝永
 43 眞弓沢
 15 眞弓沢
 15 下日影
 15 眞弓沢
 48 権蔵
 15-119 権蔵
 15-86 森戸上
 15-127 東沢
 15-138 板ノ沢
 15-10011 高棚
 15-139 板ノ沢
 48 板ノ沢
 117
 15-高棚
 48 大水
 148
 15 大水
 174
 15 石津
 15 竹の茅
 15-110 小柏山
 15-111 外柿沢
 15-159 出沢
 15-159 とふ山
 15-115 向堂
 15-83 向堂
 15-175 向堂
 15-赤子の葉
 13-19 熊打
 13-31 クエノソリ
 15-ハラヒ沢
 15-ツラ原塚
 13-95 クエノソリ
 13-95 大コヒヤ
 13-108 山崎
 13-10002 日向
 13-10003 日向
 13-52 下平向
 13-71 中ノ畑ケ
 47 花ノ木沢や
 48 七反り
 48 平畑
 15-160 平畑
 13 曲り久保
 47 井戸沢
 13 清水
 13 下原
 13 東沢
 13 桔梗指
 13 113 沢ノ入
 47 萩ノ反り
 15-98 七反り
 13-71 中ノ畑ケ
 47 中ノ畑ケ
 47 萩ノ反り
 48 杯茅
 48 大峠
 48 吹越
 48 宝永
 43 眞弓沢
 15 眞弓沢
 15 下日影
 15 眞弓沢
 48 権蔵
 15-119 権蔵
 15-86 森戸上
 15-127 東沢
 15-138 板ノ沢
 15-10011 高棚
 15-139 板ノ沢
 48 板ノ沢
 117
 15-高棚
 48 大水
 148
 15 大水
 174
 15 石津
 15 竹の茅



秩父市(吉田)

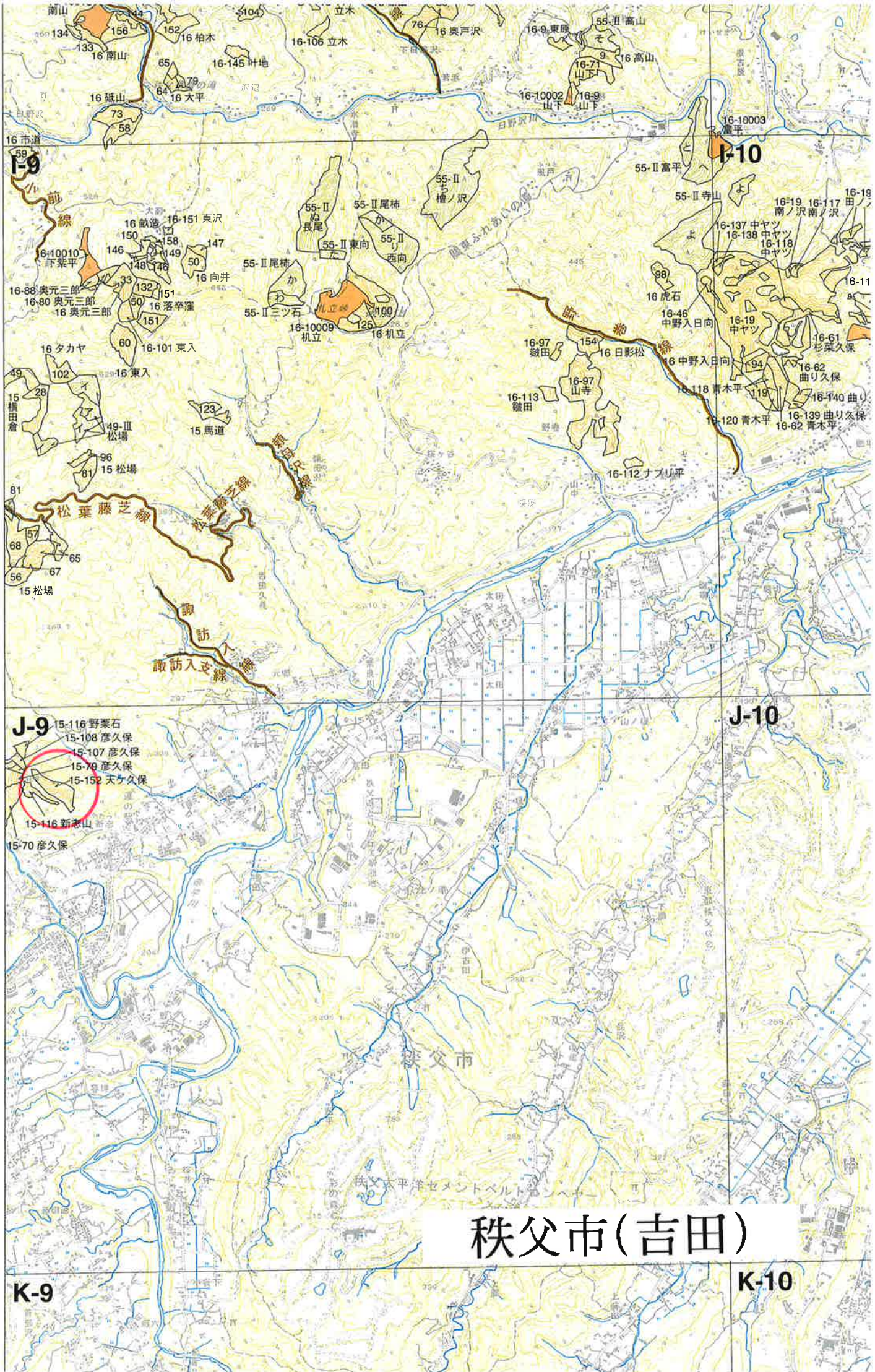
K-8

15-158 中島向

15-144 田中山
136
144
135

15-151 守岩

15-145 中割



秩父市(吉田)